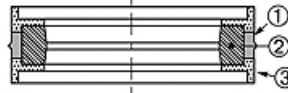
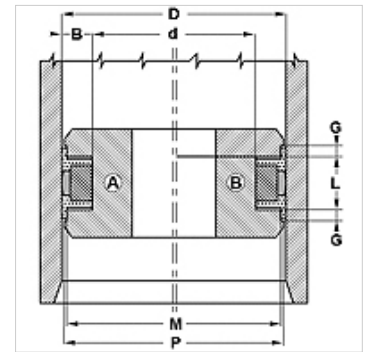


Eigenschaften

Bauart	Kolbendichtsatz
Betriebsdruck	bis zu 400 bar
Gleitgeschw. max.	0,5 m/s
Temp. min.	-30 °C
Temp. max.	80 °C
Medien	Mineralöle
Montage	auf einteiligen Kolben A auf mehrteiligen Kolben B
Werkstoff	(1) Dynamische Dichtung: PUR (2) Statische Dichtung: NBR (3) Führungsring: Azetalharz
Anwendung	Hydraulik



Toleranz / Tolerance						
D	d	L	G	M	P	
H11	+0,12 0	+0,20 0	+0,10 0	± 0,05	± 0,15	



Beschreibung

Sehr gute Dichtwirkung bei Niederdruck.
Geringer Platzbedarf.
Einfache Montage.
Einfache Lösung.
Hohe Abriebfestigkeit.

Artikel

Bezeichnung	D (mm)	d (mm)	L (mm)	G (mm)	M (mm)	P (mm)
EUD 60 48	60	48	20,5	4,20	56	59,4
EUD 63 51	63	51	20,5	4,20	59	62,4
EUD 70 58	70	58	20,5	4,20	66	69,4
EUD 80 66	80	66	22,5	5,20	76	79,4
EUD 100 86	100	86	22,5	5,20	96	99,4
EUD 110 96	110	96	22,5	5,20	106	109,4
EUD 125 108	125	108	26,5	7,20	121	124,4