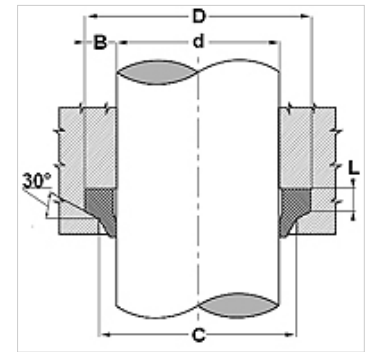


Eigenschaften

| | |
|--------------------------|---|
| Bauart | Abstreifer |
| Gleitgeschw. max. | 0,5 m/s |
| Temp. min. | -40 °C |
| Temp. max. | 130 °C |
| Medien | Mineralöle Wasser-Emulsionen |
| Montage | Abstreifer nierenförmig verformen und in die Aufnahme nut drücken |
| Werkstoff | 90° Shore A NBR |
| Anwendung | Hydraulik |



| Toleranz / Tolerance | | | |
|----------------------|------------|------------|------------|
| d | D | L | C |
| h11 | +0,20 0 | +0,10 0 | +0,20 0 |



Beschreibung

Einfache Lösung.
Einfache Montage.

Bestellhinweise

Bei besonderen Betriebsbedingungen (Flüssigkeit, Temperatur, Druck ...) wenden Sie sich bitte an uns.
Anderer Werkstoff möglich: FPM.

Artikel

| Bezeichnung | d (mm) | D (mm) | L (mm) | C (mm) |
|-------------|-----------|-----------|-----------|-----------|
| WRS 751 25 | 19,05 | 31,75 | 5,3 | 25,45 |
| WRS 100 150 | 25,40 | 38,10 | 5,3 | 31,80 |
| WRS 129 179 | 33,00 | 45,70 | 5,3 | 39,40 |
| WRS 157 207 | 40,00 | 52,70 | 5,3 | 46,40 |
| WRS 187 237 | 47,62 | 60,32 | 5,3 | 54,02 |
| WRS 196 246 | 50,00 | 62,70 | 5,3 | 56,40 |
| WRS 200 250 | 50,80 | 63,50 | 5,3 | 57,20 |
| WRS 220 270 | 56,00 | 68,70 | 5,3 | 62,40 |
| WRS 225 275 | 57,15 | 69,85 | 5,3 | 63,55 |
| WRS 236 286 | 60,00 | 72,70 | 5,3 | 66,40 |
| WRS 248 298 | 63,00 | 75,70 | 5,3 | 69,40 |
| WRS 275 325 | 70,00 | 82,70 | 5,3 | 76,40 |
| WRS 300 350 | 76,20 | 88,90 | 5,3 | 82,40 |
| WRS 315 365 | 80,00 | 92,70 | 5,3 | 86,40 |
| WRS 325 375 | 82,55 | 95,25 | 5,3 | 88,95 |
| WRS 346 396 | 88,00 | 100,70 | 5,3 | 94,40 |
| WRS 374 424 | 95,00 | 107,70 | 5,3 | 101,40 |
| WRS 600 650 | 152,40 | 165,10 | 5,3 | 158,40 |