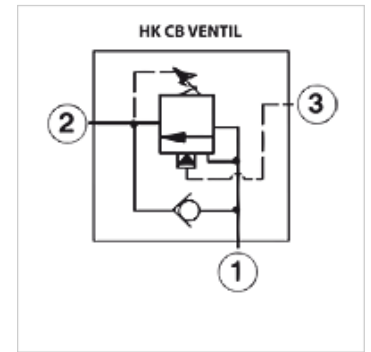


Eigenschaften

Betriebsdruck max. 350 bar



Hinweis

Diese Ventile müssen auf den Anwendungsfall eingestellt werden

Beschreibung

Lasthaltefunktion bis 210bar (bei Einstellwert 280bar, Aufsteuerdruck Obar)

Lastabhängige Aufsteuerung für die Regelung negativer (ziehender) Lasten

Staudruck am Anschluss 2 kann die Funktion des Ventiles beeinträchtigen

Schliessdruck $\geq 85\%$ des Öffnungsdruckes

Achtung! Entlastungsfunktion durch Eindrehen der Spindel

Artikel

Bezeichnung	Druckeinstellbereich min. (bar)	Druckeinstellbereich max. (bar)	Qm-ax (L/min)	A (mm)	B (mm)	Einschraubgehäuse	Ein-schraub-gewinde	SW (mm)	Anzugs-moment (N-m)	Aufsteue-rungsverhält-nis	Ge-wicht (kg)
HK CB BY LHN	70	280	20	50,0	35,0	HK EBAM / HK EBAT / HK EBY / HK EBYS / HK YEU	T-11A	22	50,0	1:2	0,5
HK CB CA LIN	25	105	60	50,0	35,0	HK EBAM / HK EBAT / HK EBY / HK EBYS / HK YEU	T-11A	22	50,0	1:3	0,5
HK CB CA LHN	70	280	60	50,0	35,0	HK EBAM / HK EBAT / HK EBY / HK EBYS / HK YEU	T-11A	22	50,0	1:3	0,5
HK CB EA LIN	25	105	120	61,0	35,0	HK BCV / HK BCVS / HK BCW / HK BCWS / HK YAV	T-2A	28	65,0	1:3	0,5
HK CB EA LHN	70	280	120	61,0	35,0	HK BCV / HK BCVS / HK BCW / HK BCWS / HK YAV	T-2A	28	65,0	1:3	0,5

Zubehör

HK GEH BC	Ventilgehäuse für Cartridgeventile T-2A
HK GEH EBA	Ventilgehäuse Zwischenplatte Messanschluss für Cartridgeventile T-11A
HK GEH EBY	Ventilgehäuse Zwischenplatte für Cartridgeventile T-11A
HK GEH YA	Ventilgehäuse für Cartridgeventile T-2A
HK GEH YE	Ventilgehäuse für Cartridgeventile T-11A
HK HR SUN	Handrad für Cartridgeventil SUN