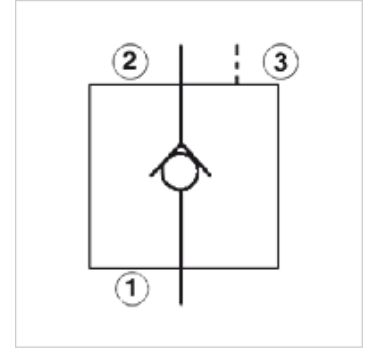


Eigenschaften

Ausführung	entsperrbar, ohne Entlastung Stahlsitz
Betriebsdruck	max. 350 bar



Beschreibung

Druck an Anschluss 2 vermindert den erforderlichen Steuerdruck

Artikel

Bezeichnung	Qmax (L/min)	A (mm)	B (mm)	Einschraubgehäuse	Einschraubgewinde	SW (mm)	Anzugsmoment (N-m)	Gewicht (kg)
HK CK CB XCN	60	30,0	35,0	HK ECU / HK ECUS	T-11A	22	50,0	0,5
HK CK EB XCN	120	35,0	35,0	HK BCV / HK BCVS / HK BCW / HK BCWS	T-2A	28	65,0	0,5

Zubehör

HK GEH BC	Ventilgehäuse für Cartridgeventile T-2A
HK GEH EC	Ventilgehäuse für Cartridgeventile T-11A
HK HR SUN	Handrad für Cartridgeventil SUN