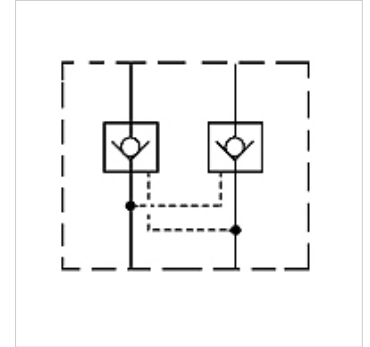
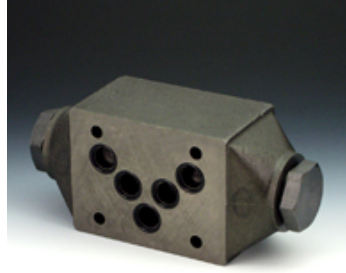


Eigenschaften

Ausführung	Zwischenplattenventil
Betriebsdruck	max. 350 bar
Volumenstrom	max. 100 l/min
Anschluss	ISO/Cetop 05 NG10



Beschreibung

Zwischenplattenventil zum Aufbau von Höhenverkettungen mit Ventilen ISO/Cetop 05 NG10

Bestellhinweise

Weitere Zwischenplattenventile auf Anfrage

Artikel

Bezeichnung	wirkt in Kanal	Ausführung	Plattenhöhe (mm)	Gewicht (kg)
HK KR 011	P	direktgesteuert	50	2,8
HK KR 012	A + B	entsperrbar, Aufsteuerverhältnis 1: 3,3	50	2,8
HK KR 013	A	entsperrbar, Aufsteuerverhältnis 1: 3,3	50	2,8
HK KR 014	B	entsperrbar, Aufsteuerverhältnis 1: 3,3	50	2,8