

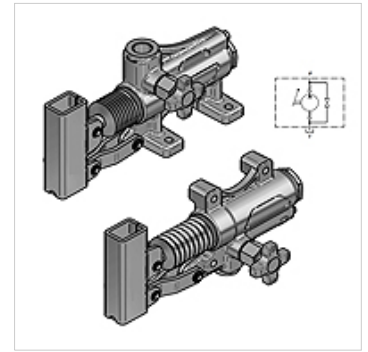
HK PAM 014 R

Handpumpe für Rohrleitungseinbau



Eigenschaften

Werkstoff Gehäuse: Guss, Innenteile aus Stahl



Hinweis

Die Druckbegrenzungsventile müssen auf den Anwendungsfall eingestellt werden.

Bestellhinweise

Achtung! Handhebel HKPAM0290000 mitbestellen!

Artikel

Bezeichnung	Gewinde	Vdh (ccm) (cc)	Ausführung	p max. (bar)	Druck (30)* (bar)	Gewicht (kg)
HK PAM 014 20 00	1/2-3/8" IG	20	mit Handablass	350	130	2,75
HK PAM 014 20 02	1/2-3/8" IG	20	ohne Handablass und Druckbegrenzungsventil	350	130	2,70
HK PAM 014 20 04	1/2-3/8" IG	20	mit Druckbegrenzungsventil	350	130	2,90
HK PAM 014 40 00	1/2-1/2" IG	40	mit Handablass	280	90	3,65
HK PAM 014 40 04	1/2-1/2" IG	40	mit Druckbegrenzungsventil	280	90	3,80

Vdh = Fördervolumen je Doppelhub – Druck (30)= erzeugter Druck bei Handkraft 30 daN mit Standardhebel

Zubehör

HK PAM Hebel	Hebel für Handpumpe PAM
HK PAM Faltenbalg	Faltenbalg für Handpumpe PAM