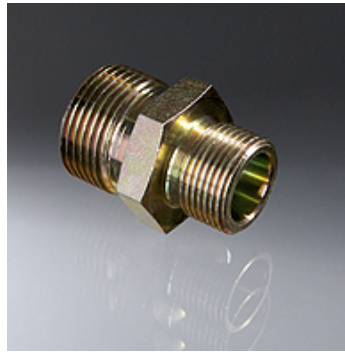


### Eigenschaften

<b>Einsatzbereich</b>	am Bau, im Berg- und Tunnelbau
<b>Anschluss 1</b>	BSP-Außengewinde zylindrisch
<b>Anschluss 2</b>	BSP-Außengewinde zylindrisch
<b>Medien</b>	Druckluft, Wasser
<b>Werkstoff</b>	Stahl



### Beschreibung

Passend zu Kegeltüllenverschraubungen

### Artikel

Bezeichnung	G1	G2	Länge (mm)	Konus	SW (mm)	Betriebsdruck
<b>XV 1-3/4</b>	G 1" -11	G 3/4" -14	51	1:3 / 1:4	36	PN 25

G1, G2 = Gewinde der Anschlüsse 1 bzw. 2 – SW = Schlüsselweite