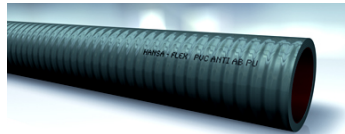


# PVC ANTI AB PU

## Saug- und Förderschlauch aus PVC

### Eigenschaften

<b>Einsatzbereich</b>	Bauindustrie Agrartechnik
<b>Besondere Merkmale</b>	witterungsbeständig besonders abriebfest flexibel
<b>Innenschicht</b>	Polyurethan
<b>Einlage</b>	Hart-PVC-Spirale
<b>Außenschicht</b>	Polyurethan
<b>Farbe</b>	metallisch grün
<b>Temp. min.</b>	-25 °C
<b>Temp. max.</b>	55 °C
<b>Medien</b>	Getreide Zement Kies Granulate



### Artikel

Bezeichnung	Zoll	Innen-Ø (mm)	Wandstärke (mm)	BD* bei 20°C (bar)	Vakuum (bar)	Biegeradius min. (mm)	Rollenlänge (m)
PVC ANTI AB 63-6 PU	2.1/2"	63	5,5	4,0	0,7	250	30 / 50
PVC ANTI AB 76-6.5 PU	3"	76	6,7	4,0	0,7	300	30 / 50
PVC ANTI AB 102-7 PU	4"	102	8,5	3,0	0,7	400	30 / 50
PVC ANTI AB 127-8 PU	5"	127	9,5	2,5	0,7	510	30
PVC ANTI AB 152-9 PU	6"	152	11,0	2,0	0,7	610	20

BD = Betriebsdruck