

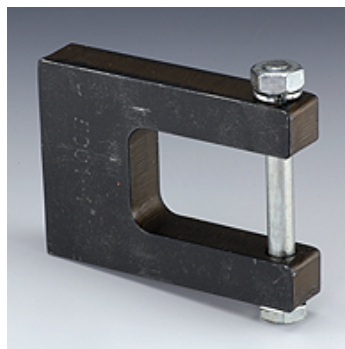
# SK ZUB 01 RO

Anschweiß-Halter für RO-Kupplung

**HANSA FLEX**

## Eigenschaften

<b>Lieferumfang</b>	Halter mit Schraube und Mutter
<b>geeignet für</b>	Schraubkupplungs-Loshälfte SKL...RO und -Festhälfte SKF...RO.
<b>Werkstoff</b>	Stahl



## Artikel

Bezeichnung	DN*	für RO-Kupplung
SK ZUB 01 RO 03	10	3/8"
SK ZUB 01 RO 04	12	1/2"
SK ZUB 01 RO 05	19	3/4"
SK ZUB 01 RO 06	25	1"
SK ZUB 01 RO 07	31	1.1/4"
SK ZUB 01 RO 08	38	1.1/2"
SK ZUB 01 RO 09	51	2"

DN = Nenndurchmesser, Nennweite

## ist Zubehör zu folgenden Produkten

SKL IR RO	Schraubkupplung-Loshälfte
SKF IR RO	Schraubkupplung-Festhälfte