

MDN AOL AC

Schraubnippel, DKOL für Klimaschlauch

HANSA FLEX

Eigenschaften

Einsatzbereich Schraubnippel für Klimaschläuche

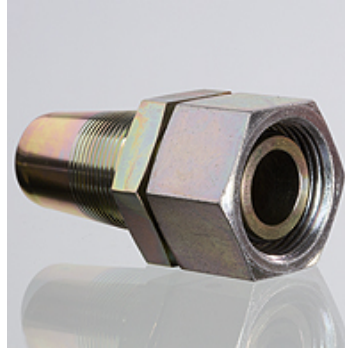
Anschluss 1 metrisches Muttergewinde

Dichtform 1 24° Außenkonus mit O-Ring

Bauform gerade

Werkstoff Stahl

Oberfläche galvanisch beschichtet



Artikel

Bezeichnung	DN*	Size	Zoll	Ø d2 (mm)	G1	L1 (mm)	SW (mm)	S1	OR
MDN 20 AOL AC	19	12	3/4"	20,5	M 30 x 2	69,5	36	36	20,0 x 2,0
MDN 25 AOL AC	25	16	1"	26,5	M 36 x 2	74,9	41	41	26,0 x 2,0
MDN 32 AOL AC	31	20	1.1/4"	32,5	M 45 x 2	77,3	50	50	32,0 x 2,5

SW = Schlüsselweite - DN = Nenndurchmesser, Nennweite