

# ADAPTER M

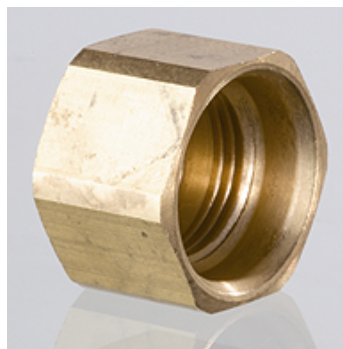
Adapter für Klimasystem

## Eigenschaften

**Anschluss 1** metrisches Innengewinde zylindrisch

**Bauform** gerade

**Werkstoff** Messing



## Artikel

Bezeichnung	G1	L1 (mm)	SW (mm)	Ausführung
<b>ADAPTER M13X1</b>	M 13 x 1	15,8	17	Low Side
<b>ADAPTER M15X1</b>	M 15 x 1	15,8	19	High side

SW = Schlüsselweite