

SRS 0 TS

Tragschiene, Einrohr- Doppelrohrschelle

HANSA FLEX

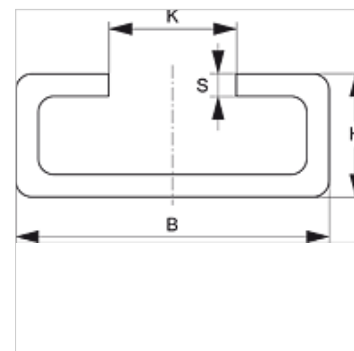
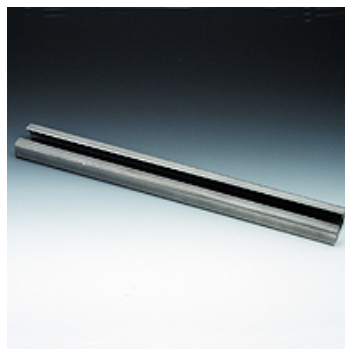
Eigenschaften

Bauart für Einrohr- und Doppelrohrschellen

Baureihe leicht

Norm DIN 3015-1

Werkstoff Stahl (blank)



Beschreibung

Für alle Schellengrößen der leichten Baureihe und der Doppelrohr-Schelle.

Artikel

Bezeichnung	B (mm)	H (mm)	K (mm)	S (mm)	Länge (m)
SRS TS 11-1	28	11	11,4	2	1,00
SRS TS 11-2	28	11	11,4	2	2,00
SRS TS 14-1	28	14	11,4	2	1,00
SRS TS 14-2	28	14	11,4	2	2,00
SRS TS 14-3	28	14	11,4	2	3,00
SRS TS 30-1	28	30	11,4	2	1,00
SRS TS 30-2	28	30	11,4	2	2,00

Produktvarianten

SRS TS V4 Tragschiene, Einrohr- Doppelrohrschelle, Edelstahl 1.4571

SRS TS VZ Tragschiene, Einrohr- Doppelrohrschelle, galvanisch beschichtet

ist Zusatzelement zu folgenden Produkten

B Zusammenstellung der Gruppe B

A 1-6 Zusammenstellung der Gruppe A 1-6

A 0 Zusammenstellung der Gruppe A 0