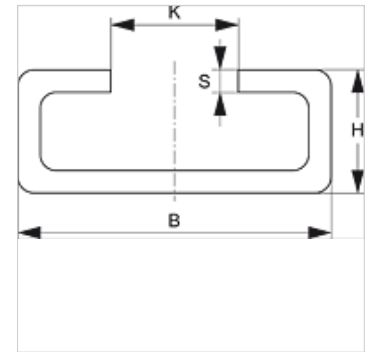
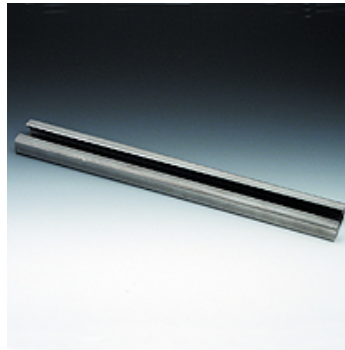


### Eigenschaften

<b>Bauart</b>	für Einrohr- und Doppelrohrschellen
<b>Baureihe</b>	leicht
<b>Norm</b>	DIN 3015-1
<b>Werkstoff</b>	Stahl (blank)



### Beschreibung

Für alle Schellengrößen der leichten Baureihe und der Doppelrohr-Schelle.

### Artikel

Bezeichnung	B (mm)	H (mm)	K (mm)	Länge (m)	S (mm)
SRS TS 11-1	28,0	11	11,4	1,00	2,0
SRS TS 11-2	28,0	11	11,4	2,00	2,0
SRS TS 14-1	28,0	14	11,4	1,00	2,0
SRS TS 14-2	28,0	14	11,4	2,00	2,0
SRS TS 14-3	28,0	14	11,4	3,00	2,0
SRS TS 30-1	28,0	30	11,4	1,00	2,0
SRS TS 30-2	28,0	30	11,4	2,00	2,0

### Produktvarianten

<b>SRS TS V4</b>	Tragschiene, Einrohr- Doppelrohrschelle, Edelstahl 1.4571
<b>SRS TS VZ</b>	Tragschiene, Einrohr- Doppelrohrschelle, galvanisch beschichtet

### ist Zusatzelement zu folgenden Produkten

<b>B</b>	Zusammenstellung der Gruppe B
<b>A 1-6</b>	Zusammenstellung der Gruppe A 1-6
<b>A 0</b>	Zusammenstellung der Gruppe A 0