

SRS 0 SM

Tragschienenmutter, Einrohrschelle

HANSA FLEX

Eigenschaften

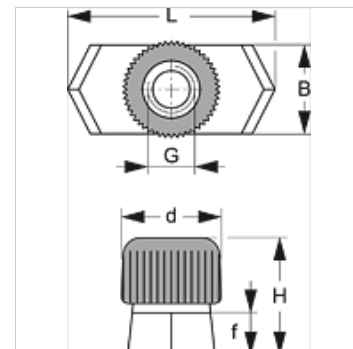
Bauart für Einrohr- und Doppelrohrschellen

Baureihe leicht

Norm DIN 3015-1

Werkstoff Stahl und Gummi

Oberfläche galvanisch beschichtet



Beschreibung

Für alle Schellengrößen der leichten Baureihe und Schellengröße 1 der Doppelrohr-Schellen.

Artikel

Bezeichnung	Schellengröße	B (mm)	e1 (mm)	f (mm)	G	H (mm)	L (mm)
SRS SM	0 - 6	10,4	12	5	M 6	14,5	25,4

Produktvarianten

SRS SM V4 Tragschienenmutter, Edelstahl 1.4571

ist Zusatzelement zu folgenden Produkten

A 1-6 Zusammenstellung der Gruppe A 1-6

A 0 Zusammenstellung der Gruppe A 0