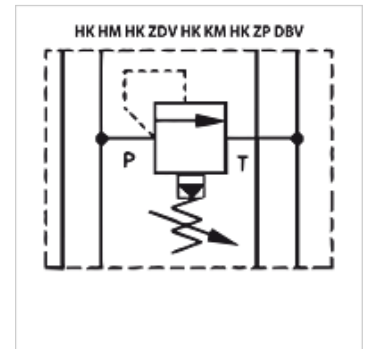


Eigenschaften

Ausführung	Zwischenplattenventil vorgesteuert
Betriebsdruck	max. 350 bar
Volumenstrom	max. 50 l/min
Anschluss	ISO/Cetop 03 NG6



Hinweis

Diese Ventile müssen auf den Anwendungsfall eingestellt werden.

Beschreibung

Zwischenplattenventil zum Aufbau von Höhenverktungen mit Ventilen ISO/Cetop 03 NG6

Bestellhinweise

Weitere Zwischenplattenventile auf Anfrage

Artikel

Bezeichnung	wirkt in Kanal	Druckeinstellbereich min. (bar)	Druckeinstellbereich max. (bar)	Plattenhöhe (mm)	Gewicht (kg)
HK HM 011 100	P	5	100	40	1,4
HK HM 011 210	P	5	210	40	1,4
HK HM 011 350	P	5	350	40	1,4
HK HM 012 100	A + B	5	100	40	1,4
HK HM 012 210	A + B	5	210	40	1,4
HK HM 012 350	A + B	5	350	40	1,4
HK HM 013 100	A	5	100	40	1,4
HK HM 013 210	A	5	210	40	1,4
HK HM 013 350	A	5	350	40	1,4
HK HM 014 100	B	5	100	40	1,4
HK HM 014 210	B	5	210	40	1,4
HK HM 014 350	B	5	350	40	1,4