

Eigenschaften

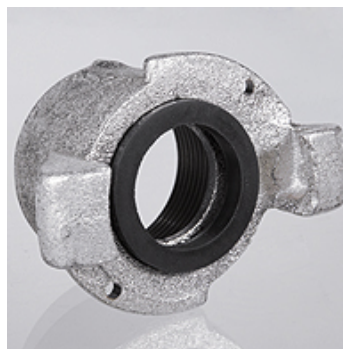
Einsatzbereich für Strahlanlagen und Kabinen (stationär / mobil)

Anschluss 1 metrisches Innengewinde zylindrisch

Anschluss 2 Klauenkupplung

Werkstoff Temperguss

Oberfläche galvanisch beschichtet



Artikel

Bezeichnung	DN	G1	b (mm)	h (mm)	Knaggenabstand (mm)	max. Betriebsdruck (bar)
SSKK NW 50 IM	50	Grobgewinde 50 mm	87	55	58	12
SSKK NW 50 IM 50-N	50	Grobgewinde 50 mm	87	62	58	12