

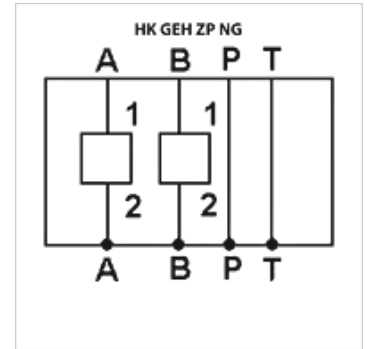
# HK GEH ZP NG

Ventilgehäuse Zwischenplatte NG6/10 für Cartridge SAE 2-Wege  
Stahl

**HANSA FLEX**

## Eigenschaften

<b>Dichtform</b>	O-Ring-Abdichtung
<b>Ausführung</b>	wirkt in Kanal A + B wahlweise Verschluss einer Cartridgebohrung mit Blindstopfen (*)
<b>Werkstoff</b>	Stahl
<b>Betriebsdruck</b>	max. 350 bar



## Hinweis

(\*) passende Blindstopfen  
für SAE08/2 : VERSCHLUSS O 08  
für SAE10/2 : VERSCHLUSS O 10  
für SAE12/2 : VERSCHLUSS O 12

## Artikel

Bezeichnung	Anschluss	C (mm)	D (mm)	E (mm)	F (mm)	G (mm)	für Ventiltyp	Gewicht (kg)
HK ZP NG6 C08 AB	Cetop 03 NG 6	45	50	25	100	45	HK EMDV08 - SAE8/2 3/4-16UNF-2B	1,3
HK ZP NG6 C10 AB	Cetop 03 NG 6	45	50	25	100	45	HK EMDV10 - SAE10/2 7/8-14UNF-2B	1,2
HK ZP NG10 C12 AB	Cetop 05 NG 10	75	50	31	160	52	HK EMDV12 - SAE12/2 1.1/16-12UNF-2B	2,1

## Zubehör

**VERSCHLUSS O** Verschluss-Stutzen