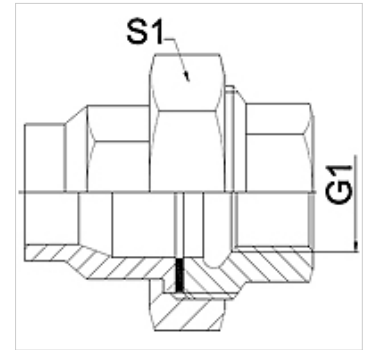


Eigenschaften

| | |
|-----------------------|--------------------------------------|
| Einsatzbereich | Anschlussarmatur für Metallschläuche |
| Anschluss 1 | zölliges Innengewinde zylindrisch |
| Dichtform 1 | flachdichtend |
| Norm | DIN EN 10226 / ISO 7-1 |
| Bauform | gerade |
| Ausführung | 3-tlg. Verschraubung |
| Werkstoff | Edelstahl |



Hinweis

Angegebene Schlüsselweiten sind Richtwerte!

Bestellhinweise

Andere Ausführungen auf Anfrage

Artikel

| Bezeichnung | DN | PN (bar) | G1 | S1 (mm) |
|---------------|----|----------|-----------|---------|
| WA 004 VBF VA | 4 | 25 | Rp 1/8" | 27,0 |
| WA 006 VBFVA | 6 | 25 | Rp 1/4" | 27,0 |
| WA 010 VBF VA | 10 | 25 | Rp 3/8" | 32,0 |
| WA 013 VBF VA | 13 | 25 | Rp 1/2" | 41,0 |
| WA 020 VBF VA | 20 | 25 | Rp 3/4" | 50,0 |
| WA 025 VBF VA | 25 | 25 | Rp 1" | 55,0 |
| WA 032 VBF VA | 32 | 16 | Rp 1.1/4" | 70,0 |
| WA 040 VBF VA | 40 | 16 | Rp 1.1/2" | 75,0 |
| WA 050 VBF VA | 50 | 16 | Rp 2" | 90,0 |
| WA 065 VBF VA | 65 | 10 | Rp 2.1/2" | 110,0 |

Produktvarianten

| | |
|------------------|--|
| WA VBF | Anschlussstück ... VBF, Temperguss, Temperguss |
| WA VBF RG | Anschlussstück ... VBF, Rotguss, Rotguss |