

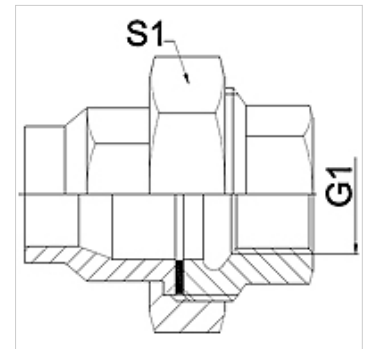
# WA VBF RG

Anschlussstück ... VBF, Rotguss

**HANSA FLEX**

## Eigenschaften

|                       |  |
|-----------------------|--|
| <b>Einsatzbereich</b> | Anschlussarmatur für Metallschläuche               |
| <b>Anschluss 1</b>    | zölliges Innengewinde zylindrisch                  |
| <b>Dichtform 1</b>    | flachdichtend                                      |
| <b>Norm</b>           | DIN EN 10226 / ISO 7-1                             |
| <b>Bauform</b>        | gerade   |
| <b>Anwendung</b>      | gelötete Ausführung bis 200 °C temperaturbeständig |
| <b>Ausführung</b>     | 3-tlg. Verschraubung                               |
| <b>Werkstoff</b>      | Rotguss  |



## Hinweis

Angegebene Schlüsselweiten sind Richtwerte!

## Bestellhinweise

Andere Ausführungen auf Anfrage

## Artikel

| Bezeichnung   | DN | G1      | S1<br>(mm) |
|---------------|----|---------|------------|
| WA 013 VBF RG | 13 | Rp 1/2" | 30,0       |
| WA 020 VBF RG | 20 | Rp 3/4" | 37,0       |
| WA 025 VBF RG | 25 | Rp 1"   | 46,0       |

## Produktvarianten

|                  |  |
|------------------|--|
| <b>WA VBF</b>    | Anschlussstück ... VBF, Temperguss, Temperguss |
| <b>WA VBF VA</b> | Anschlussstück ... VBF, VA, Edelstahl          |