

# EUD P

Kolbendichtsatz für einteilige Kolben EUD-P

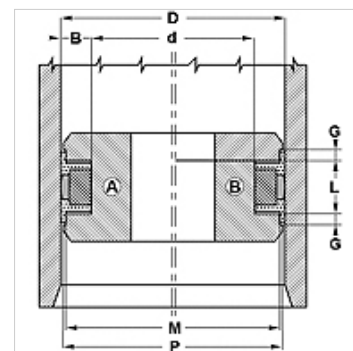
**HANSA FLEX**

## Eigenschaften

<b>Bauart</b>	Kolbendichtsatz
<b>Betriebsdruck</b>	bis zu 400 bar
<b>Gleitgeschw. max.</b>	0,5 m/s
<b>Temp. min.</b>	-30 °C
<b>Temp. max.</b>	80 °C
<b>Medien</b>	Mineralöle
<b>Montage</b>	auf einteiligen Kolben A auf mehrteiligen Kolben B
<b>Werkstoff</b>	(1) Dynamische Dichtung: PUR (3) Führungsring: Azetalharz
<b>Anwendung</b>	Hydraulik



Toleranz / Tolerance					
D	d	L	G	M	P
H11	+0,12 0	+0,20 0	+0,10 0	± 0,05	± 0,15



## Beschreibung

Sehr gute Dichtwirkung bei Niederdruck.  
Geringer Platzbedarf.  
Einfache Montage.  
Einfache Lösung.  
Hohe Abriebfestigkeit.

## Artikel

Bezeichnung	D (mm)	d (mm)	L (mm)	G (mm)	M (mm)	P (mm)
EUD 32 24-P	32	24	10,0	4,00	29	31,0
EUD 40 32-P	40	32	10,0	4,00	37	39,0
EUD 50 40-P	50	40	12,5	4,00	47	49,0
EUD 63 53-P	63	53	12,5	4,00	60	62,0
EUD 80 70-P	80	70	12,5	4,00	77	79,0