

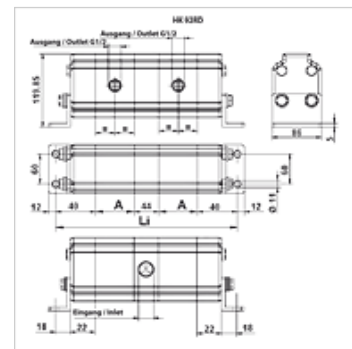
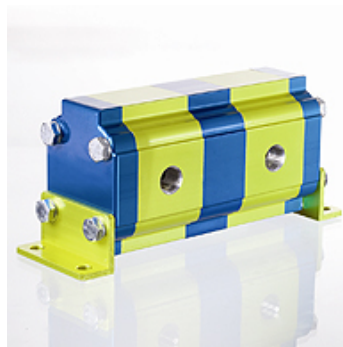
HK 92RD 02 BG2

Zahnradmengenteiler Größe 2 92RD 2-fach

HANSA FLEX

Eigenschaften

| | |
|---------------------------|---|
| Ausführung | ohne Phasenausgleichsventile interne Leckölabführung |
| Drehzahlbereich | 1200 - 2500 U/min |
| Druckdifferenz | max. 30 bar (zwischen den Sektionen) |
| Drehzahl empfohlen | 1800 - 2000 U/min |



Hinweis

Vor Inbetriebnahme in der Anlage sollte das erste Einlaufen der Zahnradmengenteiler ohne Belastung erfolgen.

Beschreibung

Diese Mengenteiler dienen zur Speisung von vier unabhängigen Hydraulikkreisläufen mit nur einer Pumpe

Teilungsfehler ca. 3 %

Diese Mengenteiler dienen zur Speisung von zwei unabhängigen Hydraulikkreisläufen mit nur einer Pumpe

Auslegung Zahnradmengenteiler: $q_i = Q/z \cdot 1000/n$

q_i = Schluckvolumen/Sektion [cm³]; Q = Eingangsvolumenstrom gesamt [l/min]; z = Anzahl Sektionen; n = Drehzahl [U/min]

Artikel

| Bezeichnung | Eingangsvolumen je Sektion (cc) | p1 max. (bar) | p2 max. (bar) | Durchfluss pro Element min. (L/min) | Durchfluss pro Element max. (L/min) | Durchfluss pro Element (L/min) | A (mm) | Li (mm) | Gewicht (kg) |
|---------------|---------------------------------|---------------|---------------|-------------------------------------|-------------------------------------|--------------------------------|--------|---------|--------------|
| HK 92RD 02 41 | 4,00 | 210 | 260 | 4,80 | 10,00 | 7,60 | 47 | 218 | 4,8 |
| HK 92RD 02 43 | 6,00 | 210 | 260 | 7,20 | 15,00 | 10,80 | 50 | 224 | 5,0 |
| HK 92RD 02 45 | 9,00 | 210 | 260 | 10,80 | 22,50 | 15,10 | 54 | 232 | 5,3 |
| HK 92RD 02 47 | 11,00 | 210 | 260 | 13,20 | 27,50 | 19,40 | 58 | 240 | 5,5 |
| HK 92RD 02 49 | 14,00 | 200 | 230 | 16,80 | 35,00 | 25,90 | 64 | 252 | 5,7 |

p1 = max. Betriebsdruck – p2 = max. Spitzendruck