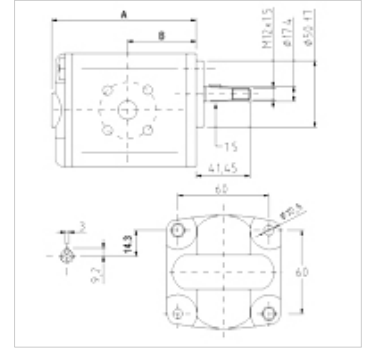


HK 2P 2 FSRA

Zahnradpumpe Größe 2 FSRA

Eigenschaften

| | |
|-----------------------------|--|
| Ausführung | Gehäuse Typ HY (Befestigung links oben, rechts unten) |
| Lochkreis Druckseite | 35 / M6 |
| Lochkreis Saugseite | 40 / M6 |
| Werkstoff | Gehäuse: Aluminium Frontflansch, Enddeckel: Aluminium |



Beschreibung

Deutsche Standardpumpe – Lochbild 60 x 60 – Ø 50 – Kegel 1:5 – Flanschanschluss

Bestellhinweise

Weitere Pumpenversionen auf Anfrage lieferbar

Artikel

| Bezeichnung | VFU (cc) | p1 max. (bar) | p2 max. (bar) | p3 max. (bar) | A (mm) | B (mm) | Drehrichtung | Drehzahl min. (rpm) | Drehzahl max. (rpm) | Gewicht (kg) |
|------------------|----------|---------------|---------------|---------------|--------|--------|---------------|---------------------|---------------------|--------------|
| HK 2P 41 21 FSRA | 4,2 | 260 | 280 | 300 | 87,2 | 38,6 | linksdrehend | 700 | 3500 | 2,10 |
| HK 2P 41 22 FSRA | 4,2 | 260 | 280 | 300 | 87,2 | 38,6 | rechtsdrehend | 700 | 3500 | 2,10 |
| HK 2P 43 21 FSRA | 6,0 | 260 | 280 | 300 | 90,2 | 38,6 | linksdrehend | 700 | 3500 | 2,20 |
| HK 2P 43 22 FSRA | 6,0 | 260 | 280 | 300 | 90,2 | 38,6 | rechtsdrehend | 700 | 3500 | 2,20 |
| HK 2P 45 21 FSRA | 8,4 | 260 | 280 | 300 | 94,2 | 40,6 | linksdrehend | 700 | 3500 | 2,30 |
| HK 2P 45 22 FSRA | 8,4 | 260 | 280 | 300 | 94,2 | 40,6 | rechtsdrehend | 700 | 3500 | 2,30 |
| HK 2P 47 21 FSRA | 10,8 | 260 | 280 | 300 | 98,2 | 45,0 | linksdrehend | 700 | 3500 | 2,40 |
| HK 2P 47 22 FSRA | 10,8 | 260 | 280 | 300 | 98,2 | 45,0 | rechtsdrehend | 700 | 3500 | 2,40 |
| HK 2P 49 21 FSRA | 14,4 | 250 | 270 | 290 | 104,2 | 45,0 | linksdrehend | 700 | 3500 | 2,60 |
| HK 2P 49 22 FSRA | 14,4 | 250 | 270 | 290 | 104,2 | 45,0 | rechtsdrehend | 700 | 3500 | 2,60 |
| HK 2P 51 21 FSRA | 16,8 | 230 | 250 | 270 | 108,2 | 45,0 | linksdrehend | 700 | 3500 | 2,70 |
| HK 2P 51 22 FSRA | 16,8 | 230 | 250 | 270 | 108,2 | 45,0 | rechtsdrehend | 700 | 3500 | 2,70 |
| HK 2P 53 21 FSRA | 19,2 | 210 | 230 | 250 | 112,5 | 45,0 | linksdrehend | 700 | 3000 | 2,80 |
| HK 2P 53 22 FSRA | 19,2 | 210 | 230 | 250 | 112,5 | 45,0 | rechtsdrehend | 700 | 3000 | 2,80 |
| HK 2P 55 21 FSRA | 22,8 | 200 | 220 | 240 | 118,2 | 52,5 | linksdrehend | 700 | 3000 | 2,95 |
| HK 2P 55 22 FSRA | 22,8 | 200 | 220 | 240 | 118,2 | 52,5 | rechtsdrehend | 700 | 3000 | 2,95 |

VFU = Fördervolumen je Umdrehung – p1 = Dauerdruck – p2 = Betriebsdruck – p3 = Höchstdruck

Zubehör

| | |
|----------|---------------------------|
| GF LK | Pumpenanschluss, (4-Loch) |
| GF LK M | Pumpenanschluss, (4-Loch) |
| W VA W90 | Verschraubung, Winkel 90° |