

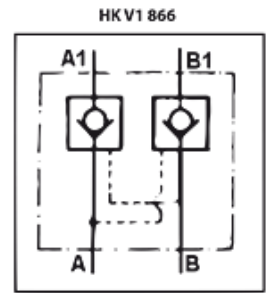
HK V1 866

Rückschlagventil V1866



Eigenschaften

Ausführung	Kegelsperung entsperrbar - doppelwirkend
Werkstoff	Gehäuse: Stahl verzinkt Innentteile aus gehärtetem Stahl
Betriebsdruck	max. 350 bar
Anschluss	A1 und B1 mit M18 x 1,5



Artikel

Bezeichnung	p max. (bar)	Öffnungsdruck (bar)	Aufsteuerungsverhältnis	Q max. (L/min)	H (mm)	Gewicht (kg)
HK V1 866 0600	350	4,0	1:4,5	20	40	0,54