

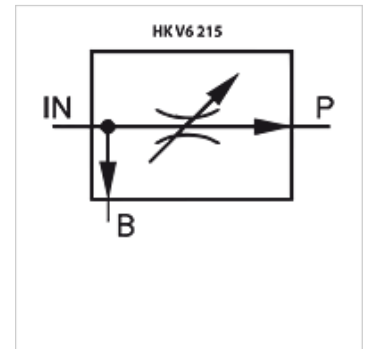
# HK V6 215

## Stromregelventil



### Eigenschaften

<b>Ausführung</b>	druckkompensiert
<b>Werkstoff</b>	Gehäuse: Guss Innenteile aus Stahl
<b>Betriebsdruck</b>	max. 250 bar



### Hinweis

Diese Ventile müssen auf den Anwendungsfall eingestellt werden

### Beschreibung

Bei diesen 3-Wege-Stromregelventilen wird unabhängig vom Eingangsölstrom (IN), der Vorzugsölstrom (P) konstant gehalten. Der Restölstrom (B) kann zum Tank geleitet oder für einen Nebenverbraucher verwendet werden

Teilung: max. 75 % der Menge von IN auf P, min. 5 l/min auf P

### Artikel

Bezeichnung	Gewinde IN/B	Gewinde P	Eingang max. (L/min)	Breite (mm)	Höhe (mm)	Länge (mm)	Gewicht (kg)
HK V6 215 0320	G 1/2"	G 3/8"	40	65	98	87	1,26
HK V6 215 0322	G 3/4"	G 1/2"	70	80	101	106	1,75