

HK REM 24

Druckbegrenzungsventil mit SAE Anschluss und Entlastungsventil

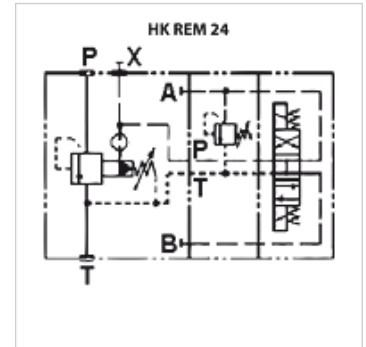
HANSA FLEX

Eigenschaften

Ausführung SAE Flanschanschluss (z.B. für Direktaufbau auf Pumpen) mit Magnetentlastungsventil 24 V; Entlastung bei stromlosem Magnet

Lieferumfang incl. SAE-Flansche und Schrauben M10

Betriebsdruck max. 350 bar



Hinweis

Diese Ventile müssen auf den Anwendungsfall eingestellt werden

Beschreibung

Vorgesteuertes Druckbegrenzungsventil mit Dämpfungskolben

2 Druckeinstellbereiche (gleiche min / max - Werte)

Max. Volumenstrom 600 l/min

Für Mineralhydrauliköl bzw. synthetischen Flüssigkeiten mit vergleichbaren Eigenschaften

Artikel

Bezeichnung	Anschluss	Druckeinstellbereich min. (bar)	Druckeinstellbereich max. (bar)	Volumenstrom max. (L/min)	Gewicht (kg)
HK REM 3 20 350 350 24	SAE Flansch 3/4"	8	350	200,0	9,2
HK REM 4 20 210 210 24	SAE Flansch 1"	7	210	400,0	9,2
HK REM 5 20 210 210 24	SAE Flansch 1.1/4"	7	210	600,0	9,2

Zubehör

HK SP DIN 43650 Elektrischer Stecker für Magnetspule DIN 43650 / ISO 4400