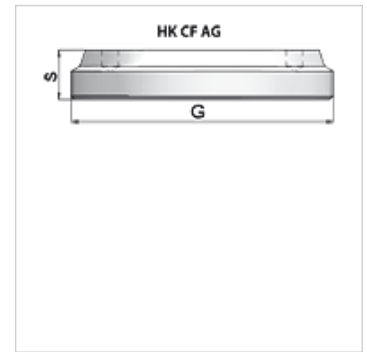
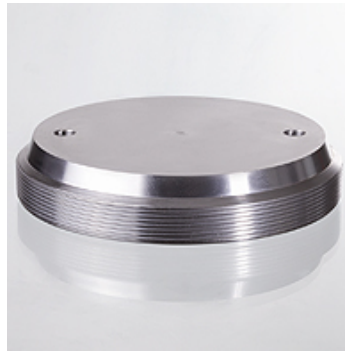


# HK CF (AG)

## Zylinderboden mit Aussengewinde

### Eigenschaften

**Werkstoff**    Stahl S355J0 (Fe510C)



### Hinweis

Diese Zylinderböden können bei Druckspitzen auswölben. Zur Verstärkung bitte Befestigungen anschweißen. Bei Einsatzbedingungen mit hohen Druckschwankungen oder hohen Betriebszyklen dickere Zylinderböden (z.B. HK CFPM) verwenden.

### Artikel

Bezeichnung	G	S (mm)	Gewicht (kg)
HK CF 00 180 185	M 185 x 2,5	35	6,85
HK CF 00 200 205	M 200 x 2,5	48	11,60
HK CF 00 220 228	M 228 x 2,5	48	14,50
HK CF 00 250 255	M 255 x 2,5	48	18,20
HK CF 00 300 308	M 308 x 3,0	60	33,00