

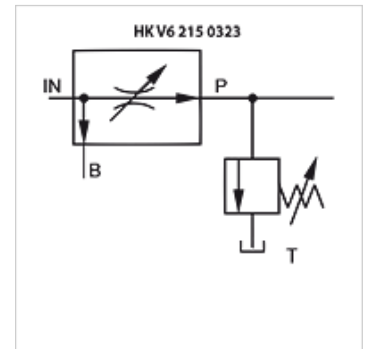
HK V6 215 DBV

Stromregelventil mit Sekundärdruckbegrenzung

HANSA FLEX

Eigenschaften

Ausführung	druckkompensiert mit zusätzlichem Sekundär-Druckbegrenzungsventil
Werkstoff	Gehäuse: Guss Innentteile aus Stahl
Betriebsdruck	max. 250 bar



Hinweis

Diese Ventile müssen auf den Anwendungsfall eingestellt werden

Beschreibung

Bei diesen 3-Wege-Stromregelventilen wird unabhängig vom Eingangsölstrom (IN), der Vorzugsölstrom (P) konstant gehalten. Der Restölstrom (B) kann zum Tank geleitet oder für einen Nebenverbraucher verwendet werden

Teilung: max. 75 % der Menge von IN auf P, min. 5 l/min auf P

Artikel

Bezeichnung	Gewinde IN/B	Gewinde P	Eingang max. (L/min)	Breite (mm)	Höhe (mm)	Länge (mm)	Gewicht (kg)
HK V6 215 0321	G 1/2"	G 3/8"	40	65	110	87	1,40
HK V6 215 0323	G 3/4"	G 1/2"	70	80	125	106	1,84