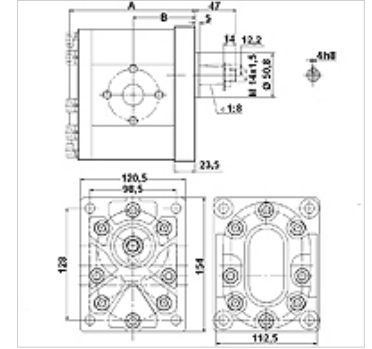
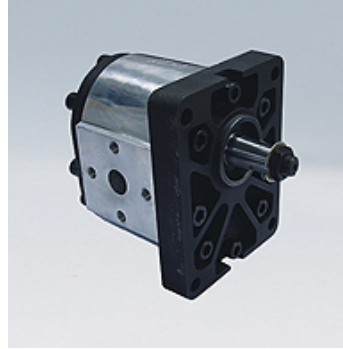


# HK CBD1 F5

## Zahnradpumpe Größe 3 CBD1F5

### Eigenschaften

<b>Ausführung</b>	Economy Variante Frontflansch und Enddeckel aus Stahlguss
<b>Lochkreis Druckseite</b>	51 / M10
<b>Lochkreis Saugseite</b>	51 / M10 ab 20 bis 46 VFU ccm 62 / M10 ab 55 bis 63 VFU ccm
<b>Werkstoff</b>	Gehäuse: Aluminium Frontflansch, Enddeckel: Stahlguss



### Beschreibung

Europäische Standardpumpe – Lochbild 128 x 98 – Ø 50,8 – Kegel 1:8 – Flanschanschluss

### Bestellhinweise

Weitere Pumpenversionen auf Anfrage lieferbar

### Artikel

Bezeichnung	VFU (ccm) (cc)	p1 max. (bar)	p2 max. (bar)	p3 max. (bar)	A (mm)	B (mm)	Drehrichtung	Drehzahl min. (rpm)	Drehzahl max. (rpm)	Gewicht (kg)
HK CBD1F5 20 F37 Z20	20,00	200	220	250	119,0	58,75	rechtsdrehend	700	2000	7,00
HK CBD1F5 20 F37 Z2L	20,00	200	220	250	119,0	58,75	linksdrehend	700	2000	7,00
HK CBD1F5 26 F37 Z20	26,00	200	220	250	123,5	61,00	rechtsdrehend	700	2000	7,30
HK CBD1F5 26 F37 Z2L	26,00	200	220	250	123,5	61,00	linksdrehend	700	2000	7,30
HK CBD1F5 33 F37 Z20	33,00	200	220	250	128,5	63,50	rechtsdrehend	700	2000	7,40
HK CBD1F5 33 F37 Z2L	33,00	200	220	250	128,5	63,50	linksdrehend	700	2000	7,40
HK CBD1F5 39 F37 Z20	39,00	200	220	250	132,5	65,50	rechtsdrehend	700	2000	7,50
HK CBD1F5 39 F37 Z2L	39,00	200	220	250	132,5	65,50	linksdrehend	700	2000	7,50
HK CBD1F5 46 F37 Z20	46,00	200	220	250	138,0	68,25	rechtsdrehend	700	2000	7,70
HK CBD1F5 46 F37 Z2L	46,00	200	220	250	138,0	68,25	linksdrehend	700	2000	7,70
HK CBD1F5 55 F39 Z20	55,00	200	220	250	143,0	70,25	rechtsdrehend	700	2000	8,20
HK CBD1F5 55 F39 Z2L	55,00	200	220	250	143,0	70,25	linksdrehend	700	2000	8,20
HK CBD1F5 63 F39 Z20	63,00	200	220	250	149,5	74,00	rechtsdrehend	700	2000	8,50
HK CBD1F5 63 F39 Z2L	63,00	200	220	250	149,5	74,00	linksdrehend	700	2000	8,50

VFU = Fördervolumen je Umdrehung – p1 = Dauerdruck – p2 = Betriebsdruck – p3 = Höchstdruck

### Zubehör

<b>WDA</b>	Pumpenanschluss, (3-Loch), Winkel 90°
<b>WDS</b>	Pumpenanschluss, (3-Loch), Winkel 90°
<b>F</b>	Pumpenanschluss, (4-Loch)
<b>FE</b>	Pumpenanschluss, (4-Loch)

### Zusatzelemente

**HK MPK** Auswahltabelle Motor-Pumpen-Kombinationen für Zahnradpumpen