

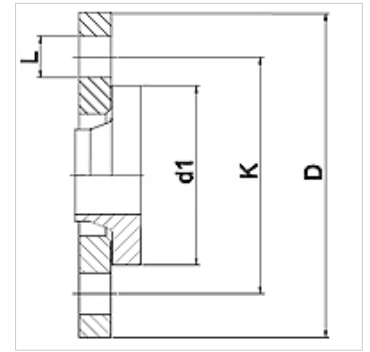
# WA LF PN10 VA

Anschlussstück ... LF, PN 10, VA

**HANSA FLEX**

## Eigenschaften

<b>Einsatzbereich</b>	Anschlussarmatur für Metallschläuche
<b>Anschluss 1</b>	Vorschweißbund mit Losflansch in der Druckstufe PN10
<b>Dichtform 1</b>	flachdichtend
<b>Norm</b>	DIN 2673 DIN EN 1092-1
<b>Anwendung</b>	gelötete Ausführung bis 200 °C temperaturbeständig geschweißte Ausführung in Edelstahl bis 550 °C temperaturbeständig
<b>Bauform</b>	gerade
<b>Werkstoff</b>	Bund aus Edelstahl Losflansch aus Edelstahl



## Bestellhinweise

Andere Ausführungen auf Anfrage

## Artikel

Bezeichnung	DN	PN (bar)	D (mm)	d1 (mm)	K (mm)	L (mm)
WA 010 LF PN10 VA	10	10	90	40	60	14
WA 013 LF PN10 VA	13	10	95	45	65	14
WA 020 LF PN10 VA	20	10	105	58	75	14
WA 025 LF PN10 VA	25	10	115	68	85	14
WA 032 LF PN10 VA	32	10	140	78	100	18
WA 040 LF PN10 VA	40	10	150	88	110	18
WA 050 LF PN10 VA	50	10	165	102	125	18
WA 065 LF PN10 VA	65	10	185	122	145	18
WA 080 LF PN10 VA	80	10	200	138	160	18
WA 100 LF PN10 VA	100	10	220	158	180	18
WA 125 LF PN10 VA	125	10	250	188	210	18
WA 150 LF PN10 VA	150	10	285	212	240	22

## Produktvarianten

WA LF PN10 Anschlussstück ... LF, PN 10, Stahl, Bund aus Stahl