

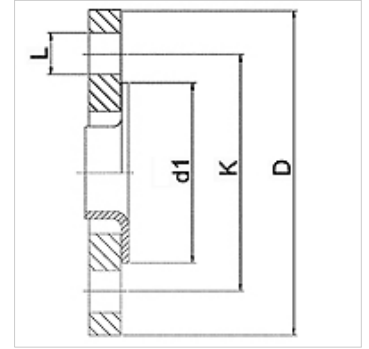
WA LB PN10

Anschlussstück ... LB, PN 10, Stahl

HANSA FLEX

Eigenschaften

| | |
|-----------------------|--|
| Einsatzbereich | Anschlussarmatur für Metallschläuche |
| Anschluss 1 | Vorschweisboerdel mit Losflansch in der Druckstufe PN10 |
| Dichtform 1 | flachdichtend |
| Norm | DIN 2642 DIN EN 1092-1 |
| Anwendung | gelötete Ausführung bis 200 °C temperaturbeständig geschweißte Ausführung in Edelstahl bis 550 °C temperaturbeständig |
| Bauform | gerade |
| Werkstoff | Boerdel aus Edelstahl Losflansch aus Stahl |



Bestellhinweise

Andere Ausführungen auf Anfrage

Artikel

| Bezeichnung | DN | PN (bar) | D (mm) | d1 (mm) | K (mm) | L (mm) |
|----------------|-----|----------|-----------|------------|-----------|-----------|
| WA 010 LB PN10 | 10 | 10 | 90 | 40 | 60 | 14 |
| WA 013 LB PN10 | 13 | 10 | 95 | 45 | 65 | 14 |
| WA 020 LB PN10 | 20 | 10 | 105 | 58 | 75 | 14 |
| WA 025 LB PN10 | 25 | 10 | 115 | 68 | 85 | 14 |
| WA 032 LB PN10 | 32 | 10 | 140 | 78 | 100 | 18 |
| WA 040 LB PN10 | 40 | 10 | 150 | 88 | 110 | 18 |
| WA 050 LB PN10 | 50 | 10 | 165 | 102 | 125 | 18 |
| WA 065 LB PN10 | 65 | 10 | 185 | 122 | 145 | 18 |
| WA 080 LB PN10 | 80 | 10 | 200 | 138 | 160 | 18 |
| WA 100 LB PN10 | 100 | 10 | 220 | 158 | 180 | 18 |
| WA 125 LB PN10 | 125 | 10 | 250 | 188 | 210 | 18 |
| WA 150 LB PN10 | 150 | 10 | 285 | 212 | 240 | 22 |

Produktvarianten

WA LB PN10 VA Anschlussstück ... LB, PN 10, VA, Boerdel aus Edelstahl