

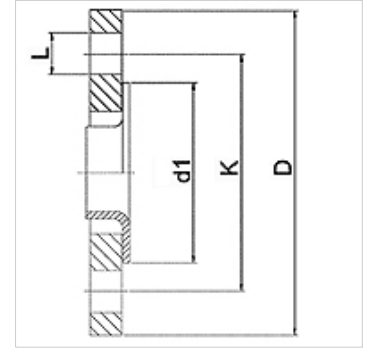
# WA LB PN6 VA

Anschlussstück ... LB, PN 6, VA

**HANSA FLEX**

## Eigenschaften

<b>Einsatzbereich</b>	Anschlussarmatur für Metallschläuche
<b>Anschluss 1</b>	Vorschweisboedel mit Losflansch in der Druckstufe PN6
<b>Dichtform 1</b>	flachdichtend
<b>Norm</b>	DIN 2641 DIN EN 1092-1
<b>Anwendung</b>	gelötete Ausführung bis 200 °C temperaturbeständig geschweißte Ausführung in Edelstahl bis 550 °C temperaturbeständig
<b>Bauform</b>	gerade
<b>Werkstoff</b>	Boedel aus Edelstahl Losflansch aus Edelstahl



## Bestellhinweise

Andere Ausführungen auf Anfrage

## Artikel

Bezeichnung	DN	PN (bar)	D (mm)	d1 (mm)	K (mm)	L (mm)
WA 010 LB PN6 VA	10	6	75	35	50	11
WA 013 LB PN6 VA	13	6	80	40	55	11
WA 020 LB PN6 VA	20	6	90	50	65	11
WA 025 LB PN6 VA	25	6	100	60	75	11
WA 032 LB PN6 VA	32	6	120	70	90	14
WA 040 LB PN6 VA	40	6	130	80	100	14
WA 050 LB PN6 VA	50	6	140	90	110	14
WA 065 LB PN6 VA	65	6	160	110	130	14
WA 080 LB PN6 VA	80	6	190	128	150	18
WA 100 LB PN6 VA	100	6	210	148	170	18
WA 125 LB PN6 VA	125	6	240	178	200	18
WA 150 LB PN6 VA	150	6	265	202	225	18

## Produktvarianten

WA LB PN6 Anschlussstück ... LB, PN 6, Stahl, Boedel aus Edelstahl