

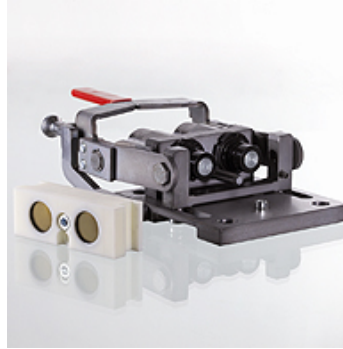
SKM IR FS MULTI FL

Multikupplung Festhälfte flach

HANSA FLEX

Eigenschaften

Einsatzbereich	Baumaschinen
Anschluss 1	BSP-Innengewinde zylindrisch
Anschluss 2	Steckmuffe
Restdruck	Kuppeln unter Druck bis ca. 200 bar
Bauart	Multikupplung
Bauart-Zusatz	Schnellwechselsystem, 2-fach
Lieferumfang	mit Witterungsbeständige Staubschutzplatte
max. Durchfluß	90 L/min
Werkstoff	Stahl
Oberfläche	Zink-Nickel



Beschreibung

Extrem Flach - optimale Mechanik
Stabile Konstruktion, hochfeste und gehärtete Werkstoffe
Kuppeln in einer Hebelumlegung
Modularer Aufbau

Zusätzliche Informationen

Dabei bieten Multikupplungen wesentliche Vorteile gegenüber gebündelten Schraub- und Steckkupplungen:

- Zeitersparnis durch schnelles und einfaches Wechseln von Anbaugeräten
- Leichte Handhabung durch gleichzeitiges Kuppeln mehrerer Anschlüsse
- Müheloses Kuppeln, auch bei Vorhandensein von Systemdrücken
- kein Verwecheln der Anschlüsse, kein Vertauschen der Durchflusswege
- Flachdichtende Ventile verhindern Öl-Leckagen, Lufteinschlüsse und ermöglichen eine einfache Reinigung, selbst in schmutzigem Arbeitsumfeld

Artikel

Bezeichnung	Anschlussgewinde	Betriebsdruck (bar)	Baugröße
SKM 20 IR 3 FS MULTI FL	G 3/4" -14	330,0	3