

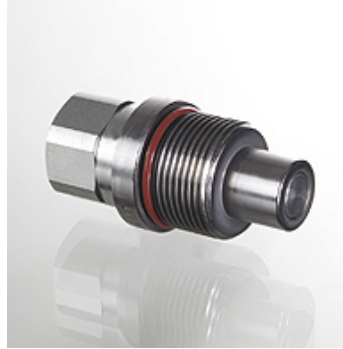
SKF IR FS

Schraubkupplung-Festhälfte, flachdichtend

HANSA FLEX

Eigenschaften

Bauart	flachdichtend
Anschluss 1	BSP-Innengewinde zylindrisch
Dichtform 1	für Einschraubzapfen mit Formen A, B und ggf. Form E
kompatibel mit	Stucchi VEP
Werkstoff	Stahl
Oberfläche	galvanisch beschichtet



Artikel

Bezeichnung	Baugröße	DN*	Anschlussgewinde	Betriebsdruck (bar)	Temp. Mineralöl min. (°C)	Temp. Mineralöl max. (°C)
SKF 06 IR 1 FS	1	6	G 1/4" -19	400,0	-25	100
SKF 10 IR 2 FS	2	10	G 3/8" -19	350,0	-25	100
SKF 13 IR 2F S	2	12	G 1/2" -14	350,0	-25	100
SKF 13 IR 3 FS	3	12	G 1/2" -14	350,0	-25	100
SKF 20 IR 3 FS	3	19	G 3/4" -14	350,0	-25	100
SKF 20 IR 4 FS	4	19	G 3/4" -14	350,0	-25	100
SKF 25 IR 4 FS	4	25	G 1" -11	325,0	-25	100
SKF 25 IR 5 FS	5	25	G 1" -11	325,0	-25	100
SKF 32 IR 5 FS	5	31	G 1.1/4" -11	300,0	-25	100

DN = Nenndurchmesser, Nennweite

Zubehör

SKF ZUBS FS ALU Staubschutz für SKF FS