

HK GEH 20 GGG

Ventilgehäuse für Einschraubventil SAE 2-Wege GGG40

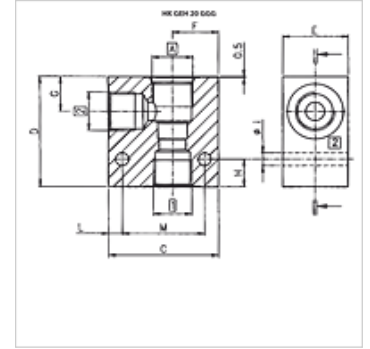
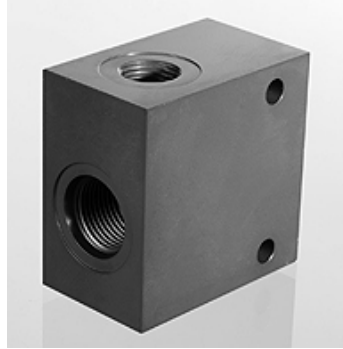
HANSA FLEX

Eigenschaften

Werkstoff GGG 40

Betriebsdruck max. 350 bar

Oberfläche verzinkt



Artikel

Bezeichnung	Ventilbohrung	A	Anschluss 1,2	C	D	E	F	G	H	I	L	M	Gewicht
				(mm)	(mm)	(mm)	(mm)	(mm)	(mm)	(mm)	(mm)	(mm)	(kg)
HK GEH 38 C0820 GGG	C0820	UNF 3/4" -16	G 3/8"	50	50	29	20	13,5	12	6	9,0	35	0,4
HK GEH 38 C1020 GGG	C1020	UNF 7/8" -14	G 3/8"	60	60	40	24	19,0	15	7	7,5	45	0,8
HK GEH 34 C1020 GGG	C1020	UNF 7/8" -14	G 3/4"	60	60	44	24	21,5	15	7	7,5	45	1,7
HK GEH 12 C1220 GGG	C1220	UNF 1.1/16" -12	G 1/2"	80	80	50	34	26,0	18	9	10,0	60	0,9
HK GEH 34 C1220 GGG	C1220	UNF 1.1/16" -12	G 3/4"	80	80	50	34	26,0	18	9	10,0	60	1,7

ist Zubehör zu folgenden Produkten

HK EMDV 2/2-Wege Magnetsitzventil EMDV

HK RVPS Druckbegrenzungsventil RVPS

HK PCFC 2-Wege Stromregelventil PCFC