

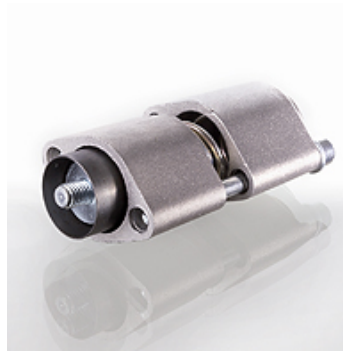
HK BM BET

Betätigung für Handwegeventil BM

Eigenschaften

Lieferumfang inkl. Schraubensatz

Verwendung zum Umbau der Betätigungsart von Handwegeventilen HK BM



Artikel

Bezeichnung	für Ventiltyp	Gewicht (kg)
HK BM40 1	HK BM40	0,10
HK BM40 2	HK BM40	0,10
HK BM40 3	HK BM40	0,10
HK BM40 4	HK BM40	0,10
HK BM40 5	HK BM40	0,10
HK BM40 6	HK BM40	0,10
HK BM40 7	HK BM40	0,10
HK BM40 8	HK BM40	0,10
HK BM40 9	HK BM40	0,10
HK BM40 10	HK BM40	0,10
HK BM40 11	HK BM40	0,10
HK BM40 13	HK BM40	0,10
HK BM40 16	HK BM40	0,10
HK BM70 1	HK BM70	0,15
HK BM70 2	HK BM70	0,15
HK BM70 3	HK BM70	0,15
HK BM70 4	HK BM70	0,15
HK BM70 5	HK BM70	0,15
HK BM70 6	HK BM70	0,15
HK BM70 7	HK BM70	0,15
HK BM70 8	HK BM70	0,15
HK BM70 9	HK BM70	0,15
HK BM70 10	HK BM70	0,15
HK BM70 11	HK BM70	0,15
HK BM70 12	HK BM70	0,15
HK BM70 13	HK BM70	0,15
HK BM150 1	HK BM150	0,20
HK BM150 2	HK BM150	0,20
HK BM150 3	HK BM150	0,20
HK BM150 4	HK BM150	0,20
HK BM150 6	HK BM150	0,20
HK BM150 8	HK BM150	0,20
HK BM150 9	HK BM150	0,20
HK BM150 10	HK BM150	0,20

ist Zubehör zu folgenden Produkten

HK BM40	Handwegeventil BM 40
HK BM70	Handwegeventil BM 70
HK BM150	Handwegeventil BM 150