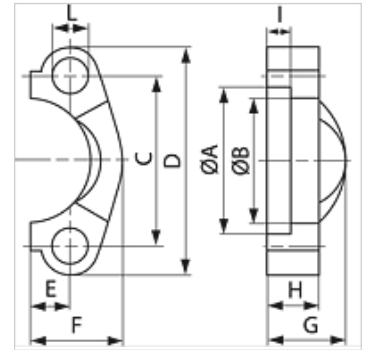


Eigenschaften

Druckreihe	6000 psi
Bauart	SAE-Flanschhälfte
Norm	SAE J518, ISO 6162-1 /-2
Lieferumfang	nur Flansch
Werkstoff	Stahl
Oberfläche	galvanisch beschichtet
Befestigung	Schraubenbohrung



Hinweis

Empfohlene Schrauben sind in den Spalten M (metr.) oder M (unc) aufgeführt.

Artikel

Bezeichnung	PB 10.9 (bar)	Baugröße	A (mm)	B (mm)	C (mm)	D (mm)	E (mm)	F (mm)	G (mm)	H (mm)	I (mm)	L (mm)	M metr.	M unc
FH 6001	400	1/2"	32,5	24,6	40,5	56	9,1	23,6	22	16	7,2	8,7	M8x30	5/16"x1.1/4"
FH 6002	400	3/4"	42,1	32,5	50,8	71	11,9	30,0	28	19	8,3	10,7	M10x35	3/8"x1.1/2"
FH 6003	400	1"	48,4	38,9	57,2	81	13,9	34,8	33	24	9,0	13,0	M12x45	-
FH 6013	400	1"	48,4	38,9	57,2	81	13,9	34,8	33	24	9,0	12,0	-	7/16"x1.3/4"
FH 6004	400	1.1/4"	54,8	44,5	66,7	95	15,9	38,6	38	27	9,8	14,7	M14x45	-
FH 6044	400	1.1/4"	54,8	44,5	66,7	95	15,9	38,6	38	27	9,8	13,5	-	1/2"x1.3/4"
FH 6005	400	1.1/2"	64,3	51,6	79,4	113	18,3	47,5	43	30	12,1	17,0	M16x55	5/8"x2"
FH 6006	400	2"	80,2	67,6	96,8	133	22,2	56,9	52	37	12,1	21,0	M20x70	3/4"x2.1/2"

Ø = Rohr-Außendurchmesser – Baureihe: LL = Sehr Leicht L = Leicht S = Schwer – PN = Nenndruck PB = max. Betriebsdruck

Produktvarianten

SFH (3000 PSI / 6000 PSI) VA SAE-Flanschhälfte, Edelstahl

Zubehör

AFS SCHR M	Schraubensatz metrisch, Innensechskant
AFS SCHR U	Schraubensatz UNC, Innensechskant
AFS SCHRAUBE	Innensechskantschraube