

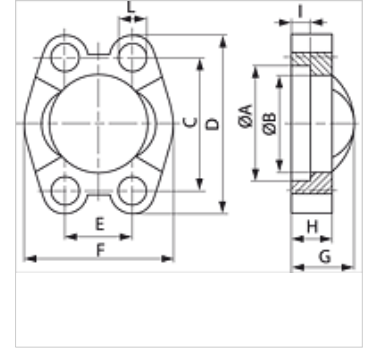
# VF (6000 PSI)

SAE-Vollflansch

**HANSA FLEX**

## Eigenschaften

|                     |                          |
|---------------------|--------------------------|
| <b>Druckreihe</b>   | 6000 psi                 |
| <b>Norm</b>         | SAE J518, ISO 6162-1 /-2 |
| <b>Bauform</b>      | gerade                   |
| <b>Bauart</b>       | SAE-Vollflansch          |
| <b>Befestigung</b>  | Schraubenbohrung         |
| <b>Lieferumfang</b> | nur Flansch              |
| <b>Werkstoff</b>    | S355J2G3                 |
| <b>Oberfläche</b>   | galvanisch beschichtet   |



## Hinweis

Empfohlene Schrauben sind in den Spalten M (metr) oder M (unc) aufgeführt.

## Artikel

| Bezeichnung | PB 10.9<br>(bar) | Baugröße | A<br>(mm) | B<br>(mm) | C<br>(mm) | D<br>(mm) | E<br>(mm) | F<br>(mm) | G<br>(mm) | H<br>(mm) | I<br>(mm) | L<br>(mm) | M metr. | M unc        |
|-------------|------------------|----------|-----------|-----------|-----------|-----------|-----------|-----------|-----------|-----------|-----------|-----------|---------|--------------|
| VF 6001     | 420              | 1/2"     | 32,5      | 24,6      | 40,5      | 56        | 18,2      | 47,2      | 22        | 16        | 7,2       | 8,7       | M8x30   | 5/16"x1.1/4" |
| VF 6002     | 420              | 3/4"     | 42,1      | 32,5      | 50,8      | 71        | 23,8      | 60,0      | 28        | 19        | 8,3       | 10,7      | M10x35  | 3/8"x1.1/2"  |
| VF 6003     | 420              | 1"       | 48,4      | 38,9      | 57,2      | 81        | 27,8      | 69,9      | 33        | 24        | 9,0       | 13,0      | M12x45  | -            |
| VF 6003-12  | 420              | 1"       | 48,4      | 38,9      | 57,2      | 81        | 27,8      | 69,9      | 33        | 24        | 9,0       | 12,0      | -       | 7/16"x1.3/4" |
| VF 6004     | 420              | 1.1/4"   | 54,8      | 44,5      | 66,7      | 95        | 31,8      | 77,2      | 38        | 27        | 9,8       | 14,7      | M14x45  | 1/2"x1.3/4"  |
| VF 6005     | 420              | 1.1/2"   | 64,3      | 51,6      | 79,4      | 113       | 36,5      | 95,0      | 43        | 30        | 12,1      | 17,0      | M16x55  | 5/8"x2"      |
| VF 6006     | 420              | 2"       | 80,2      | 67,6      | 96,8      | 133       | 44,5      | 113,8     | 52        | 37        | 12,1      | 21,0      | M20x70  | 3/4"x2.1/2"  |

PN = Nenndruck PB = max. Betriebsdruck

## Zubehör

|                      |   |
|----------------------|---|
| <b>AFS SCHR M</b>    | Schraubensatz metrisch,<br>Innensechskant |
| <b>AFS SCHR U</b>    | Schraubensatz UNC,<br>Innensechskant      |
| <b>SCHRAUBE M</b>    | Innensechskantschraube                    |
| <b>SCHRAUBE M VZ</b> | Innensechskantschraube                    |