

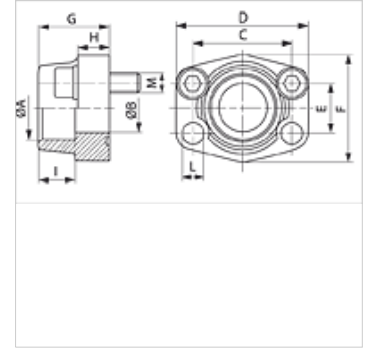
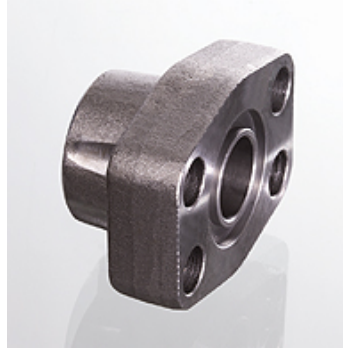
AFS S (6000 PSI)

SAE-Einschweißflansch

HANSA FLEX

Eigenschaften

| | |
|---------------------|-------------------------|
| Druckreihe | 6000 psi |
| Norm | SAE J 518 C ISO 6162 |
| Bauform | gerade |
| Bauart | SAE-Einschweißflansch |
| Befestigung | Schraubenbohrung |
| Lieferumfang | nur Flansch |
| Werkstoff | S355J2G3 |
| Oberfläche | schwarz geölt |



Hinweis

Der angeführte maximale Betriebsdruck ist bezogen auf den Flansch! Der tatsächliche Betriebsdruck wird bestimmt durch das Rohr (Wandstärke) sowie die Güte des Rohres!

Empfohlene Schrauben sind in den Spalten M (metr) oder M (unc) aufgeführt.

Artikel

| Bezeichnung | PB 10.9 (bar) | Baugröße | A (mm) | Ø B (mm) | C (mm) | D (mm) | E (mm) | F (mm) | G (mm) | H (mm) | I (mm) | L (mm) | M metr. | M unc |
|----------------------|------------------|----------|-----------|-------------|-----------|-----------|-----------|-----------|-----------|-----------|-----------|-----------|---------|--------------|
| AFS 401 S | 400 | 1/2" | 21,6 | 13 | 40,5 | 54 | 18,2 | 46 | 36 | 16 | 19 | 9,0 | M8x30 | 5/16"x1.1/4" |
| AFS 401 S 3/8 | 400 | 1/2" | 17,5 | 13 | 40,5 | 54 | 18,2 | 46 | 36 | 16 | 19 | 9,0 | M8x30 | 5/16"x1.1/4" |
| AFS 401 S A20 | 400 | 1/2" | 20,3 | 13 | 40,5 | 54 | 18,2 | 46 | 36 | 16 | 19 | 9,0 | M8x30 | 5/16"x1.1/4" |
| AFS 402 S | 400 | 3/4" | 27,2 | 19 | 50,8 | 71 | 23,8 | 55 | 35 | 21 | 22 | 11,0 | M10x35 | 3/8"x1.1/2" |
| AFS 402 S A25 | 400 | 3/4" | 25,3 | 19 | 50,8 | 71 | 23,8 | 55 | 35 | 21 | 22 | 11,0 | M10x35 | 3/8"x1.1/2" |
| AFS 403 S | 400 | 1" | 34,0 | 25 | 57,2 | 81 | 27,8 | 65 | 42 | 25 | 22 | 13,0 | M12x45 | 7/16"x1.3/4" |
| AFS 403 S A30 | 400 | 1" | 30,3 | 25 | 57,2 | 81 | 27,8 | 65 | 42 | 25 | 22 | 13,0 | M12x45 | 7/16"x1.3/4" |
| AFS 404 S | 400 | 1.1/4" | 42,8 | 32 | 66,7 | 95 | 31,8 | 78 | 45 | 27 | 25 | *1 | M14x45 | 1/2"x1.3/4" |
| AFS 404 S A38 | 400 | 1.1/4" | 38,3 | 32 | 66,7 | 95 | 31,8 | 78 | 45 | 27 | 25 | *1 | M14x45 | 1/2"x1.3/4" |
| AFS 405 S | 400 | 1.1/2" | 48,6 | 38 | 79,4 | 112 | 36,5 | 94 | 50 | 30 | 28 | 17,5 | M16x50 | 5/8"x2" |
| AFS 405 S A50 | 400 | 1.1/2" | 50,5 | 38 | 79,4 | 112 | 36,5 | 94 | 50 | 30 | 28 | 17,5 | M16x50 | 5/8"x2" |
| AFS 406 S | 400 | 2" | 61,0 | 51 | 96,8 | 134 | 44,5 | 114 | 65 | 37 | 24 | 21,0 | M20x65 | 3/4"x2.1/2" |

PN = Nenndruck PB = max. Betriebsdruck

*1) = 15,0 bei metrische Schrauben; 13,5 bei UNC-Schrauben

Produktvarianten

AFS S M (3000 / 6000 PSI) SAE-Einschweißflansch, mit metrischem Schraubensatz und O-Ring

AFS S U (3000 / 6000 PSI) SAE-Einschweißflansch, mit UNC Schraubensatz und O-Ring