

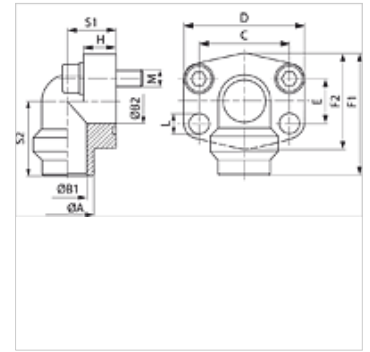
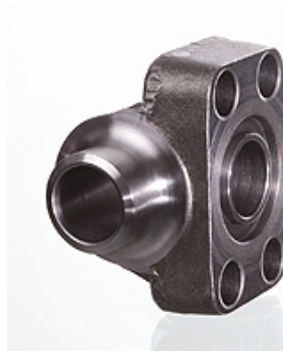
# AFS 90 SRE (6000 PSI)

SAE-Anschweißflansch, Winkel 90°

**HANSA FLEX**

## Eigenschaften

|                     |                         |
|---------------------|-------------------------|
| <b>Druckreihe</b>   | 6000 psi                |
| <b>Norm</b>         | SAE J 518 C<br>ISO 6162 |
| <b>Bauform</b>      | Winkel 90°              |
| <b>Bauart</b>       | SAE-Anschweißflansch    |
| <b>Befestigung</b>  | Schraubenbohrung        |
| <b>Lieferumfang</b> | nur Flansch             |
| <b>Werkstoff</b>    | S355J2G3                |
| <b>Oberfläche</b>   | schwarz geölt           |



## Hinweis

Der angeführte maximale Betriebsdruck ist bezogen auf den Flansch! Der tatsächliche Betriebsdruck wird bestimmt durch das Rohr (Wandstärke) sowie die Güte des Rohres!

## Artikel

| Bezeichnung              | PB 10.9<br>(bar) | Baugröße | Rohr        | A<br>(mm) | B1<br>(mm) | B2<br>(mm) | C<br>(mm) | E<br>(mm) | F1<br>(mm) | S1<br>(mm) | S2<br>(mm) | L<br>(mm) |
|--------------------------|------------------|----------|-------------|-----------|------------|------------|-----------|-----------|------------|------------|------------|-----------|
| <b>AFS 401/90 SRE 20</b> | 315              | 1/2"     | 20 x 3      | 20        | 14         | 13         | 40,5      | 18,2      | 60         | 20         | 37         | 9,0       |
| <b>AFS 401/90 SRE 25</b> | 315              | 1/2"     | 25 x 4      | 25        | 17         | 13         | 40,5      | 18,2      | 60         | 20         | 37         | 9,0       |
| <b>AFS 402/90 SRE 25</b> | 315              | 3/4"     | 25 x 4      | 25        | 17         | 19         | 50,8      | 23,8      | 70         | 28         | 43         | 11,0      |
| <b>AFS 402/90 SRE 30</b> | 315              | 3/4"     | 30 x 4      | 30        | 22         | 19         | 50,8      | 23,8      | 70         | 28         | 43         | 11,0      |
| <b>AFS 403/90 SRE 30</b> | 315              | 1"       | 30 x 4      | 30        | 22         | 25         | 57,2      | 27,8      | 85         | 34         | 51         | 13,0      |
| <b>AFS 403/90 SRE 38</b> | 315              | 1"       | 38 x 5      | 38        | 28         | 25         | 57,2      | 27,8      | 85         | 34         | 51         | 13,0      |
| <b>AFS 404/90 SRE 38</b> | 315              | 1.1/4"   | 38 x 5      | 38        | 28         | 32         | 66,6      | 31,8      | 95         | 38         | 56         | *1        |
| <b>AFS 404/90 SRE 48</b> | 315              | 1.1/4"   | 48,3 x 8    | 49        | 32         | 32         | 66,6      | 31,8      | 95         | 38         | 56         | *1        |
| <b>AFS 405/90 SRE 38</b> | 315              | 1.1/2"   | 38 x 5      | 38        | 28         | 38         | 79,3      | 36,5      | 110        | 42         | 65         | 17,0      |
| <b>AFS 405/90 SRE 48</b> | 315              | 1.1/2"   | 48,3 x 8    | 49        | 32         | 38         | 79,3      | 36,5      | 110        | 42         | 65         | 17,0      |
| <b>AFS 405/90 SRE 60</b> | 315              | 1.1/2"   | 60,3 x 10   | 61        | 40         | 38         | 79,3      | 36,5      | 110        | 42         | 65         | 17,0      |
| <b>AFS 406/90 SRE 60</b> | 315              | 2"       | 60,3 x 10   | 61        | 40         | 51         | 96,8      | 44,5      | 133        | 45         | 75         | 21,0      |
| <b>AFS 406/90 SRE 76</b> | 315              | 2"       | 76,1 x 12,5 | 74        | 50         | 51         | 96,8      | 44,5      | 150        | 45         | 92         | 21,0      |

PN = Nenndruck PB = max. Betriebsdruck

\*1) = 14,5 bei metrische Schrauben; 13,5 bei UNC-Schrauben

## Produktvarianten

|                                       |   |
|---------------------------------------|---|
| <b>AFS 90 SRE M (3000 / 6000 PSI)</b> | SAE-Anschweißflansch, Winkel 90°, mit metrischem Schraubensatz und O-Ring |
| <b>AFS 90 SRE U (3000 / 6000 PSI)</b> | SAE-Anschweißflansch, Winkel 90°, mit UNC Schraubensatz und O-Ring        |