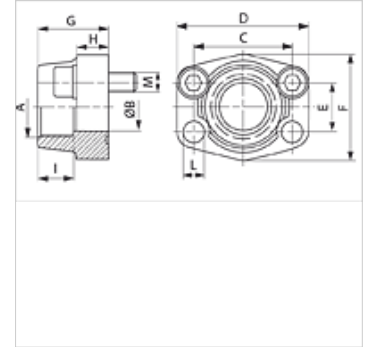


# AFS N (6000 PSI)

SAE-Einschraubflansch, NPT

## Eigenschaften

<b>Druckreihe</b>	6000 psi
<b>Norm</b>	SAE J 518 C ISO 6162
<b>Bauform</b>	gerade
<b>Bauart</b>	SAE-Einschraubflansch
<b>Befestigung</b>	Schraubenbohrung
<b>Lieferumfang</b>	nur Flansch
<b>Werkstoff</b>	S355J2G3
<b>Oberfläche</b>	schwarz geölt



## Hinweis

Der angeführte maximale Betriebsdruck ist bezogen auf den Flansch! Der tatsächliche Betriebsdruck wird bestimmt durch das Rohr (Wandstärke) sowie die Güte des Rohres!

Empfehlende Schrauben sind in den Spalten M (metr) oder M (unc) aufgeführt.

## Artikel

Bezeichnung	PB 10.9 (bar)	Baugröße	A	Ø B (mm)	C (mm)	D (mm)	E (mm)	F (mm)	G (mm)	H (mm)	I (mm)	L (mm)	M metr.	M unc
<b>AFS 401 N</b>	400	1/2"	NPT 1/2"	13	40,5	54	18,2	46	36	16	19	9,0	M8x30	5/16"x1.1/4"
<b>AFS 401 N 3/8</b>	400	1/2"	NPT 3/8"	13	40,5	54	18,2	46	36	16	19	9,0	M8x30	5/16"x1.1/4"
<b>AFS 402 N</b>	400	3/4"	NPT 3/4"	19	50,8	71	23,8	55	35	21	22	11,0	M10x35	3/8"x1.1/2"
<b>AFS 402 N 1/2</b>	400	3/4"	NPT 1/2"	13	50,8	71	23,8	55	35	21	22	11,0	M10x35	3/8"x1.1/2"
<b>AFS 403 N</b>	400	1"	NPT 1"	25	57,2	81	27,8	65	42	25	24	13,0	M12x45	7/16"x1.3/4"
<b>AFS 403 N 3/4</b>	400	1"	NPT 3/4"	19	57,2	81	27,8	65	42	25	24	13,0	M12x45	7/16"x1.3/4"
<b>AFS 404 N</b>	400	1.1/4"	NPT 1.1/4"	32	66,7	95	31,8	78	45	27	25	*1	M14x45	1/2"x1.3/4"
<b>AFS 404 N 1</b>	400	1.1/4"	NPT 1"	25	66,7	95	31,8	78	45	27	25	*1	M14x45	1/2"x1.3/4"
<b>AFS 405 N</b>	400	1.1/2"	NPT 1.1/2"	38	79,4	112	36,5	94	50	30	28	17,0	M16x50	5/8"x2"
<b>AFS 405 N 1 1/4</b>	400	1.1/2"	NPT 1.1/4"	32	79,4	112	36,5	94	50	30	28	17,0	M16x50	5/8"x2"
<b>AFS 406 N</b>	400	2"	NPT 2"	51	96,8	134	44,5	114	65	37	30	21,0	M20x65	3/4"x2.1/2"
<b>AFS 406 N 1 1/2</b>	400	2"	NPT 1.1/2"	38	96,8	134	44,5	114	65	37	30	21,0	M20x65	3/4"x2.1/2"

PN = Nenndruck PB = max. Betriebsdruck

\*1) = 15,0 bei metrische Schrauben; 13,5 bei UNC-Schrauben

## Produktvarianten

<b>AFS N M (3000 / 6000 PSI)</b>	SAE-Einschraubflansch, NPT, mit metrischem Schraubensatz und O-Ring
<b>AFS N U (3000 / 6000 PSI)</b>	SAE-Einschraubflansch, NPT, mit UNC Schraubensatz und O-Ring