

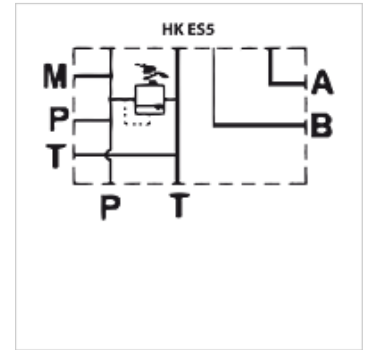
# HK ES5 NG10

Einzelanschlussplatte mit DBV NG 10

**HANSA FLEX**

## Eigenschaften

|                     |  |
|---------------------|--|
| <b>Lieferumfang</b> | incl. Blindstopfen<br>mit Druckbegrenzungsventil |
| <b>Werkstoff</b>    | Material: Stahl (350 bar)                        |
| <b>Anschluss</b>    | ISO/Cetop 05 NG10                                |



## Hinweis

Diese Platten besitzen doppelte P- und T-Anschlüsse. Nicht benötigte Anschlüsse sind mit Blindstopfen verschlossen.

## Artikel

| Bezeichnung        | Stationen       | Anschlüsse A + B | Anschlüsse P + T          | Höhe<br>(mm) | Breite<br>(mm) | Druckeinstellbereich bar | Länge<br>(mm) | Gewicht<br>(kg) |
|--------------------|-----------------|------------------|---------------------------|--------------|----------------|--------------------------|---------------|-----------------|
| HK ES5 B34 PL X2 F | Einzelanschluss | G 3/4"-seitlich  | G 3/4"-seitlich und unten | 74           | 104            | 35 - 120                 | 125           | 7,0             |
| HK ES5 B34 PL X3 F | Einzelanschluss | G 3/4"-seitlich  | G 3/4"-seitlich und unten | 74           | 104            | 80 - 270                 | 125           | 7,0             |

## Zubehör

**VERSCHLUSS HRO** Verschluss-Stutzen mit Außensechskant