

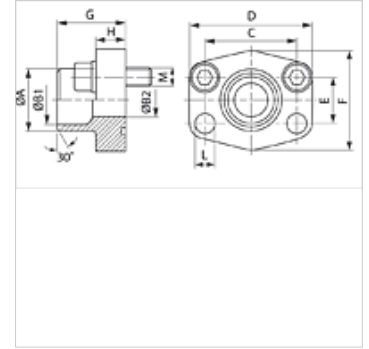
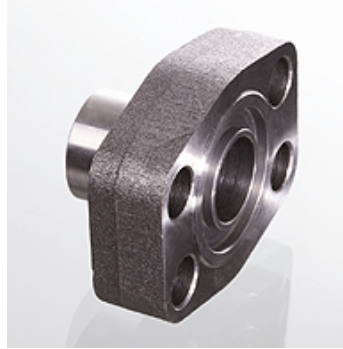
# AFS SRE (6000 PSI)

SAE-Anschweißbund

**HANSA FLEX**

## Eigenschaften

<b>Druckreihe</b>	6000 psi
<b>Norm</b>	SAE J 518 C ISO 6162
<b>Bauform</b>	gerade
<b>Bauart</b>	SAE-Anschweißbund
<b>Befestigung</b>	Schraubenbohrung
<b>Lieferumfang</b>	nur Flansch
<b>Werkstoff</b>	S355J2G3
<b>Oberfläche</b>	schwarz geölt



## Hinweis

Der angeführte maximale Betriebsdruck ist bezogen auf den Flansch! Der tatsächliche Betriebsdruck wird bestimmt durch das Rohr (Wandstärke) sowie die Güte des Rohres!

Empfehlende Schrauben sind in den Spalten M (metr) oder M (unc) aufgeführt.

## Artikel

Bezeichnung	PB 10.9 (bar)	Baugröße	Rohr	A (mm)	B1 (mm)	B2 (mm)	G (mm)	C (mm)	E (mm)	H (mm)	L (mm)	M metr.	M unc
<b>AFS 401 SRE 20</b>	400	1/2"	20 x 3	20	14,0	14	34,0	40,5	18,2	16,0	9,0	M8x30	5/16"x1.1/4"
<b>AFS 402 SRE 20</b>	400	3/4"	20 x 3	20	14,0	14	35,0	50,8	23,8	21,0	11,0	M10x35	3/8"x1.1/2"
<b>AFS 402 SRE 25</b>	400	3/4"	25 x 4	25	17,0	17	35,0	50,8	23,8	21,0	11,0	M10x35	3/8"x1.1/2"
<b>AFS 403 SRE 25</b>	400	1"	25 x 4	25	17,0	17	42,0	57,2	27,8	25,0	13,0	M12x45	7/16"x1.1/2"
<b>AFS 403 SRE 30</b>	400	1"	30 x 4	30	22,0	22	42,0	57,2	27,8	25,0	13,0	M12x45	7/16"x1.1/2"
<b>AFS 404 SRE 30</b>	400	1.1/4"	30 x 4	30	22,0	22	44,0	66,7	31,8	25,0	15,0	M14x50	1/2"x1.3/4"
<b>AFS 404 SRE 38</b>	400	1.1/4"	38 x 6	38	26,0	26	44,0	66,7	31,8	25,0	15,0	M14x50	1/2"x1.3/4"
<b>AFS 405 SRE 38</b>	400	1.1/2"	38 x 6	38	26,0	26	56,0	49,4	36,5	28,0	17,0	M16x50	5/8"x2"
<b>AFS 405 SRE 48</b>	400	1.1/2"	48,3 x 8	49	32,0	32	56,0	79,4	36,5	28,0	17,0	M16x50	5/8"x2"
<b>AFS 405 SRE 60</b>	400	1.1/2"	60,3 x 10	61	40,0	40	56,0	79,4	36,5	27,0	17,0	M16x50	5/8"x2"
<b>AFS 406 SRE 60</b>	400	2"	60,3 x 10	61	40,0	40	65,0	96,8	44,5	37,0	21,0	M20x70	3/4"x2.1/2"
<b>AFS 406 SRE 76</b>	400	2"	76,1 x 12,5	76	50,0	48	80,0	96,8	44,5	33,0	21,0	M20x65	3/4"x2.1/2"

PN = Nenndruck PB = max. Betriebsdruck

## Produktvarianten

<b>AFS SRE M (3000 / 6000 PSI)</b>	SAE-Anschweißbund, mit metrischem Schraubensatz und O-Ring
<b>AFS SRE U (3000 / 6000 PSI)</b>	SAE-Anschweißbund, mit UNC Schraubensatz und O-Ring