

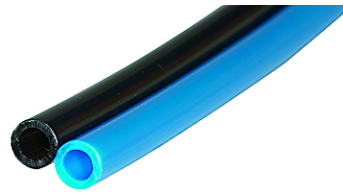
# K-ZTR POLYAMID

Polyamid-DUO-Schläuche

**HANSA FLEX**

## Eigenschaften

Farbe	blau / schwarz
Temperatur	-60 °C bis +100 °C



## Hinweis

Weitere Angaben auf Anfrage.

## Beschreibung

DUO-Schläuche aus Polyamid PA 12. PA 12 besitzt eine ausgezeichnete Schlag- und Kerbschlagzähigkeit auch bei niedrigen Temperaturen bis -60 °C, ist korrosionsfest und für ein breites Anwendungsspektrum geeignet. Es hat eine niedrige Wasseraufnahme und daher eine gute Maßhaltigkeit bei wechselnder Umgebungsfeuchte. PA 12 ist beständig gegen Fette, Öl, Kraftstoff, Hydraulikflüssigkeiten sowie gegen Alkalien und Salzlösungen. Ausreichende UV-Beständigkeit ist nur bei schwarzer Einfärbung gegeben. PA-DUO-Schläuche sind nicht geeignet für den Einsatz mit Steckverbindern. Vakuumgeeignet bis 12 x 9 mm.

## Artikel

Bezeichnung	Ø Schlauch Innen (mm)	Ø Schlauch Außen (mm)	max. Betriebsdruck bei 23°C (bar)
K- 07 10 04 92	4,0	6,0	27
K- 07 10 04 93	6,0	8,0	19