

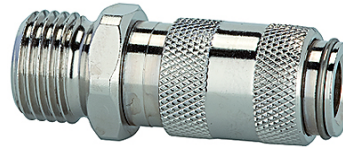
K-SVKM NW 2,7 AG MS NI

Schnellverschlusskupplungen NW 2,7, Messing vernickelt,
Außengewinde

HANSA FLEX

Eigenschaften

Betriebsdruck	0 - 35 bar, maximaler statischer Betriebsdruck (ohne Pulsation)
Durchfluss Luft	165 l/min (bei 6 bar und $\Delta p = 0,5$ bar)
Medientemperatur	-20 °C bis +100 °C
Gehäuse, Hülse, Ventilkörper	Messing vernickelt
Feder, Sprengring, Kugeln	nichtrostender Stahl
Dichtmaterial	NBR



Hinweis

Weitere Angaben auf Anfrage.

Beschreibung

Einseitig absperrende Einhand-Schnellverschlusskupplung mit extrem kleinen Baumaßen und großem Durchgang bei geringem Druckabfall. Ideal einsetzbar für: Medizintechnik, Dentaltechnik, Mess- und Regeltechnik, Labortechnik, Chemie, kleinere Druckluftwerkzeuge, Analysetechnik, Miniaturpneumatik, Maschinenbau.

Artikel

Bezeichnung	Anschluss	Länge (mm)	SW (mm)
K- 07 35 06 18	M 5 außen	26,0	9
K- 07 35 06 19	G 1/8 außen	28,0	11