

# K-SAUGPLATTENAUFHAENGUNG

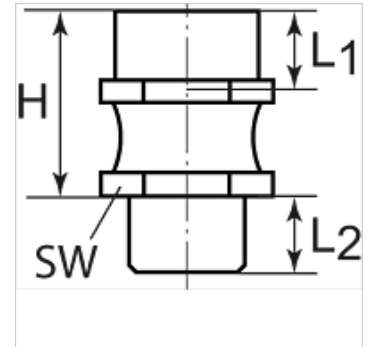
Gelenkige Saugplattenaufhängung

**HANSA FLEX**

## Eigenschaften

**Anwendung** Zur Handhabung von schrägen Werkstücken mittels großflächiger Sauggreifer. Handhabung von großen Platten die nach dem Anheben durchhängen können. In Kombination mit Federstößeln zur Kompensation von Höhendifferenzen und Unebenheiten.

**Besondere Merkmale** sehr gute Anpassung an schiefe Werkstück-Oberflächen  
automatische Rückstellung in die Ausgangslage  
vakuumdichte Ausführung mit integrierter  
Sicherung gegen Beschädigung



## Hinweis

Weitere Angaben auf Anfrage.

## Beschreibung

Flexible Sauggreiferbefestigung. Ermöglicht durch die allseitig schwenkbare Ausführung eine bessere Anpassung des Sauggreifers an das Werkstück.

## Artikel

Bezeichnung	Gewinde 1 Innen	Gewinde 2 Außen	H (mm)	Werkstoff	L1 (mm)	L2 (mm)	Winkel W (°)	Vertikalbelastung (N/m <sup>2</sup> )	Biegemoment (N/m <sup>2</sup> )	SW (mm)
K- 07 45 01 47	G 1/4	M 10 x 1,25	27,0	Stahl, Gummi	10,5	8,0	12	500	8,0	17
K- 07 45 01 48	G 1/4	G 1/4	27,0	Stahl, Gummi	12,0	12,0	12	750	10,0	17