

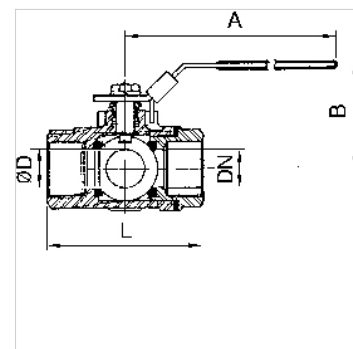
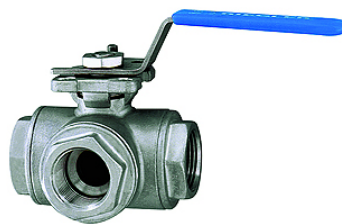
# K-3 BKR L VA

## 3-Wege-Kugelhähne, L-Bohrung

**HANSA FLEX**

### Eigenschaften

Betriebsdruck	max. 63 bar
Betriebstemperatur	max. 160 °C
Bohrung	L-Form
Richtwerte	Bis 40 °C: 63 bar, 150 °C: 28 bar
Dichtung	RTFE
Handhebel	Edelstahl
Kugelhahn	Edelstahl 1.4408



### Hinweis

G-Gewinde nach DIN EN ISO 228-1, mit ISO-Anflanschplatte (nach ISO 5211)  
Weitere Angaben auf Anfrage.

### Beschreibung

L-Bohrung, reduzierter Durchgang. Allseitig dichtende Ausführung mit integrierter ISO-Flanschplatte (ISO 5211). Mehrere Schaltvarianten durch 360° Hebeldehnung.

### Bestellhinweise

Zur Verwendung an Geräten, die beim Ausschalten aufgrund von Sicherheitsvorschriften oder aus schalttechnischen Gründen entlüftet werden müssen. Beim Absperren werden die Druckluftgeräte vom Netz getrennt, gleichzeitig erfolgt die Entlüftung.

### Zusätzliche Informationen

G-Gewinde nach DIN EN ISO 228-1

### Artikel

Bezeichnung	DN	Gewinde	A (mm)	B (mm)	L (mm)	Ø D (mm)
K- 07 30 15 02	8	G 1/4	114,0	73,0	80,0	11,0
K- 07 30 15 03	10	G 3/8	114,0	73,0	80,0	11,0
K- 07 30 15 04	15	G 1/2	114,0	73,0	80,0	12,5
K- 07 30 15 05	20	G 3/4	133,0	78,0	87,0	16,0
K- 07 30 15 06	25	G 1	133,0	83,0	100,0	20,0
K- 07 30 15 07	32	G 1 1/4	187,0	92,0	123,0	25,0
K- 07 30 15 08	40	G 1 1/2	187,0	98,0	142,0	31,8
K- 07 30 15 09	50	G 2	187,0	126,0	170,0	38,1