

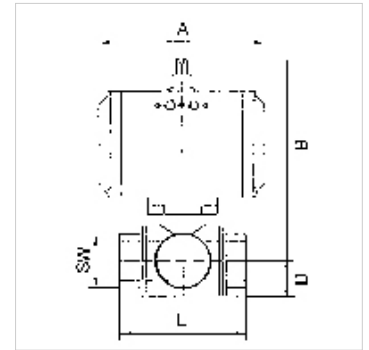
K-BKR STAN EIN FED VA

Edelstahlkugelhähne, Stellantrieb einfachwirkend - federschließend

HANSA FLEX

Eigenschaften

Bauart	pneumatischer Schwenkantrieb in doppelt- oder einfachwirkender Ausführung und integriertem Stellungsanzeiger
Betriebsdruck	max. 63 bar (abhängig von Temperatur und Nennweite)
Betriebstemperatur	-20 °C bis +70°C
Drehwinkel	90 °
Genormte Schnittstellen	Verbindungsstelle Antrieb/Armatur: vier bzw. acht Innengewinde im Antriebsgehäuse nach EN ISO 5211, Verbindungsstelle Antrieb/S
Steuerdruck	5,5 bar
Ventiladapter	nach NAMUR
Antrieb	Aluminium eloxiert
Antriebsdichtung	NBR
Kugelhahn	Edelstahl 1.4401, mit ISO-Flanschplatte
Kugelhahndichtung	PTFE



Hinweis

Weitere Angaben auf Anfrage.

Beschreibung

2-Wege-Hahn, 3-teilig, voller Durchgang

Artikel

Bezeichnung	DN	Gewinde	A (mm)	B (mm)	D (mm)	L (mm)	SW (mm)
K- 07 30 02 59	15	Rp 1/2	133,0	144,0	24,0	75,0	29
K- 07 30 02 60	15	Rp 1/2	116,0	135,0	24,0	75,0	29
K- 07 30 02 61	20	Rp 3/4	133,0	148,0	27,0	80,0	35
K- 07 30 02 62	25	Rp 1	137,0	170,0	33,0	90,0	41
K- 07 30 02 63	32	Rp 1 1/4	161,0	188,0	37,0	110,0	50
K- 07 30 02 64	40	Rp 1 1/2	180,0	198,0	40,0	120,0	58
K- 07 30 02 65	50	Rp 2	209,0	224,0	50,0	140,0	74
K- 07 30 02 66	65	Rp 2 1/2	221,0	268,0	60,0	185,0	85
K- 07 30 02 67	80	Rp 3	221,0	280,0	67,0	205,0	100