

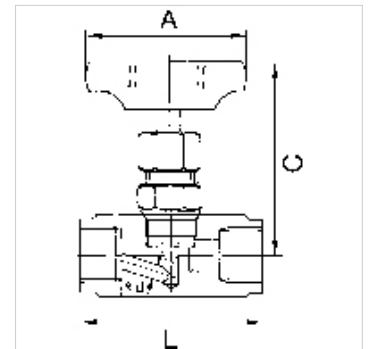
# K-NADELVENTILE VA

Nadelventile - Edelstahl

**HANSA FLEX**

## Eigenschaften

|                           |  |
|---------------------------|--|
| <b>Betriebsdruck</b>      | max. 400 bar (bei 20 °C); max. 250 bar (bei G 1 - 20 °C) |
| <b>Betriebstemperatur</b> | -20 °C bis +120 °C                                       |
| <b>Dichtmaterial</b>      | PTFE   |
| <b>Gehäuse</b>            | Edelstahl 1.4571   |
| <b>Handrad</b>            | Kunststoff   |
| <b>Werkstoff</b>          | Dichtung: PTFE   |



## Hinweis

G-Gewinde nach DIN EN ISO 228-1, mit ISO-Anflanschplatte (nach ISO 5211)  
Weitere Angaben auf Anfrage.

## Bestellhinweise

Zur Verwendung an Geräten, die beim Ausschalten aufgrund von Sicherheitsvorschriften oder aus schalttechnischen Gründen entlüftet werden müssen.  
Beim Absperren werden die Druckluftgeräte vom Netz getrennt, gleichzeitig erfolgt die Entlüftung.

## Zusätzliche Informationen

Anschlussgrößen G 1 1/4, G 1 1/2 und G 2 auf Anfrage

## Artikel

| Bezeichnung    | DN | Gewinde | A<br>(mm) | C<br>(mm) | L<br>(mm) |
|----------------|----|---------|-----------|-----------|-----------|
| K- 07 30 24 03 | 4  | G 1/8   | 50,0      | 74,0      | 50,0      |
| K- 07 30 24 04 | 5  | G 1/4   | 50,0      | 73,0      | 50,0      |
| K- 07 30 24 05 | 6  | G 3/8   | 50,0      | 72,0      | 55,0      |
| K- 07 30 24 06 | 8  | G 1/2   | 63,0      | 83,0      | 60,0      |
| K- 07 30 24 07 | 10 | G 3/4   | 63,0      | 100,0     | 75,0      |
| K- 07 30 24 08 | 12 | G 1     | 80,0      | 110,0     | 100,0     |