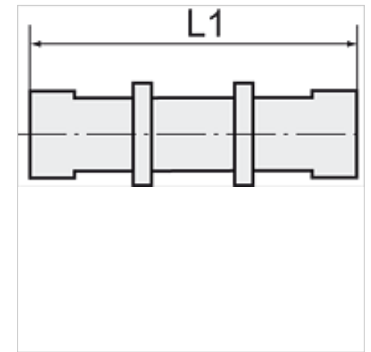
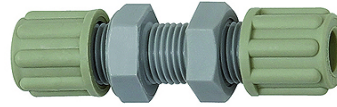


K-SCHOTTVERBINDUNGEN

Gerade Schottverbindungen

Eigenschaften

Betriebsdruck	abhängig von der Betriebstemperatur; max. 10 bar (bei 20 °C); max. 1 bar (bei 60 °C)
Verschraubungskörper	Polyamid (PA)
Klemmring	Polypropylen (PP)
Mutter	Polypropylen (PP)



Hinweis

Weitere Angaben auf Anfrage.

Beschreibung

Gefertigt aus extrem schlagzähem, UV-stabilisiertem Konstruktionskunststoff mit hoher Witterungsbeständigkeit. Gute chemische Beständigkeit gegenüber Benzin, Dieselöl, Heizöl und Alkalien. Nicht geeignet für die Verwendung mit Säuren.

Artikel

Bezeichnung	Gewinde	für Schlauch	L1 (mm)	SW
K- 07 40 32 74	M 10 x 1	4 mm / 6 mm	53,0	14 mm
K- 07 40 32 75	M 14 x 1,5	6 mm / 8 mm	64,0	19 mm
K- 07 40 32 76	M 16 x 1,5	8 mm / 10 mm	73,0	22 mm
K- 07 40 32 77	M 18 x 1,5	9 mm / 12 mm	84,0	24 mm