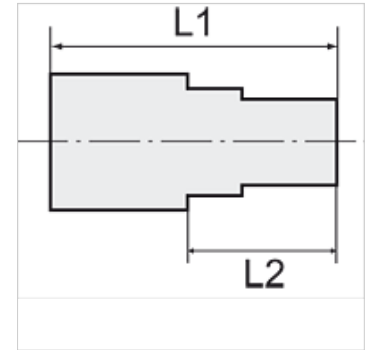
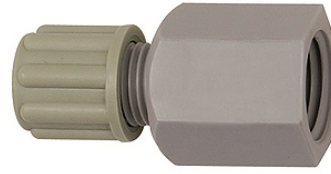


Eigenschaften

| | |
|-----------------------------|--|
| Betriebsdruck | abhängig von der Betriebstemperatur; max. 10 bar (bei 20 °C); max. 1 bar (bei 60 °C) |
| Verschraubungskörper | Polyamid (PA) |
| Klemmring | Polypropylen (PP) |
| Mutter | Polypropylen (PP) |



Hinweis

Weitere Angaben auf Anfrage.

Beschreibung

Gefertigt aus extrem schlagzähem, UV-stabilisiertem Konstruktionskunststoff mit hoher Witterungsbeständigkeit. Gute chemische Beständigkeit gegenüber Benzin, Dieselöl, Heizöl und Alkalien. Nicht geeignet für die Verwendung mit Säuren.

Artikel

| Bezeichnung | Gewinde | für Schlauch | L1 (mm) | L2 (mm) | SW |
|----------------|---------|--------------|------------|------------|-------|
| K- 07 40 32 46 | G 1/8 | 4 mm / 6 mm | 31,0 | 17,0 | 14 mm |
| K- 07 40 32 47 | G 1/8 | 6 mm / 8 mm | 36,0 | 21,0 | 17 mm |
| K- 07 40 32 48 | G 1/8 | 8 mm / 10 mm | 39,0 | 24,0 | 19 mm |
| K- 07 40 32 49 | G 1/8 | 9 mm / 12 mm | 43,0 | 28,0 | 22 mm |
| K- 07 40 32 50 | G 1/4 | 4 mm / 6 mm | 36,0 | 17,0 | 17 mm |
| K- 07 40 32 51 | G 1/4 | 6 mm / 8 mm | 41,0 | 21,0 | 17 mm |
| K- 07 40 32 52 | G 1/4 | 8 mm / 10 mm | 44,0 | 24,0 | 19 mm |
| K- 07 40 32 53 | G 1/4 | 9 mm / 12 mm | 48,0 | 28,0 | 22 mm |
| K- 07 40 32 54 | G 3/8 | 4 mm / 6 mm | 36,0 | 17,0 | 22 mm |
| K- 07 40 32 55 | G 3/8 | 6 mm / 8 mm | 41,0 | 21,0 | 22 mm |
| K- 07 40 32 56 | G 3/8 | 8 mm / 10 mm | 44,0 | 24,0 | 22 mm |
| K- 07 40 32 57 | G 3/8 | 9 mm / 12 mm | 48,0 | 28,0 | 22 mm |
| K- 07 40 32 58 | G 1/2 | 4 mm / 6 mm | 38,0 | 17,0 | 27 mm |
| K- 07 40 32 59 | G 1/2 | 6 mm / 8 mm | 42,0 | 21,0 | 27 mm |
| K- 07 40 32 60 | G 1/2 | 8 mm / 10 mm | 44,0 | 24,0 | 27 mm |
| K- 07 40 32 61 | G 1/2 | 9 mm / 12 mm | 49,0 | 28,0 | 27 mm |